



Länsstyrelsen

Länsstyrelsen i Dalarnas läns föreskrifter för naturreservatet Stådjan-Nipfjället;

beslutade den 21 december 2020.
(dnr 511-10003-2018)

20 FS 2021:1

Utkom från trycket
den 19 januari 2021

Länsstyrelsen i Dalarnas län beslutar med stöd av 7 kap. 4 § i miljöbalken (1998:808) att förklara det område som avgränsats på bifogad karta som naturreservat. Reservatets slutliga gräns märks ut i fält. Gränsen omfattar det tidigare reservatet samt utökningar.

För att tillgodose syftet med naturreservatet beslutar Länsstyrelsen med stöd av 7 kap. 30 § miljöbalken att nedan angivna ordningsföreskrifter ska gälla för naturreservatet.

Utöver föreskrifter och förbud i andra lagar och författningar är det förbjudet att:

1. skada växande eller döda – stående eller omkullfallna – träd, stubbar och buskar, med följande undantag:
 - mindre, löst liggande grenar och kvistar får insamlas i syfte att göra upp eld. Undantaget gäller inte torrakor, lågor och tjärstubbar,
2. framföra motordrivet fordon i terrängen, gäller både barmark och snötäckt mark, med följande undantag:
 - snöskoter får framföras på i beslutskartan markerade skoterleder då marken är snötäckt.
3. framföra - på lägre flyghöjd än 300 meter - och landa med luftfartyg (inklusive modellflyg, skärmflyg, kite och drönare),
4. göra åverkan på mark eller geologiska naturföremål, med undantag för att efter Länsstyrelsens tillstånd utföra geovetenskapliga undersökningar med syfte att bidra till ökad kunskap om områdets geologi. Undantag gäller även inom skyltat område, bilaga 7, vid sommarparkeringen vid Nipfjället där stentornsbyggande tillåts.
5. inom på bifogad karta, bilaga 6, campa, parkera längre än 24 timmar eller ställa upp husvagn eller husbil annat än på av Länsstyrelsen särskilt anvisade platser,
6. inom på bifogad karta, bilaga 5, särskilt angivet område tälta eller göra upp eld annat än på av Länsstyrelsen anvisad plats,
7. cykla annat än på väg eller för cykling särskilt markerad led,
8. framföra båt med förbränningsmotor.

Slutligen är det förbjudet att utan Länsstyrelsens tillstånd:

9. gräva upp växter, plocka mossor, lavar och vedlevande svampar eller samla in djur (t.ex. insekter), med följande undantag:
 - insamling av bottenfauna får ske.
10. genomföra eller bedriva större – fler än 100 deltagare – eller återkommande tävlingar, lägerverksamhet eller andra organiserade arrangemang,
11. bedriva militär eller polisiär övningsverksamhet eller övningar inom fjällräddning och räddningstjänst.
12. rida

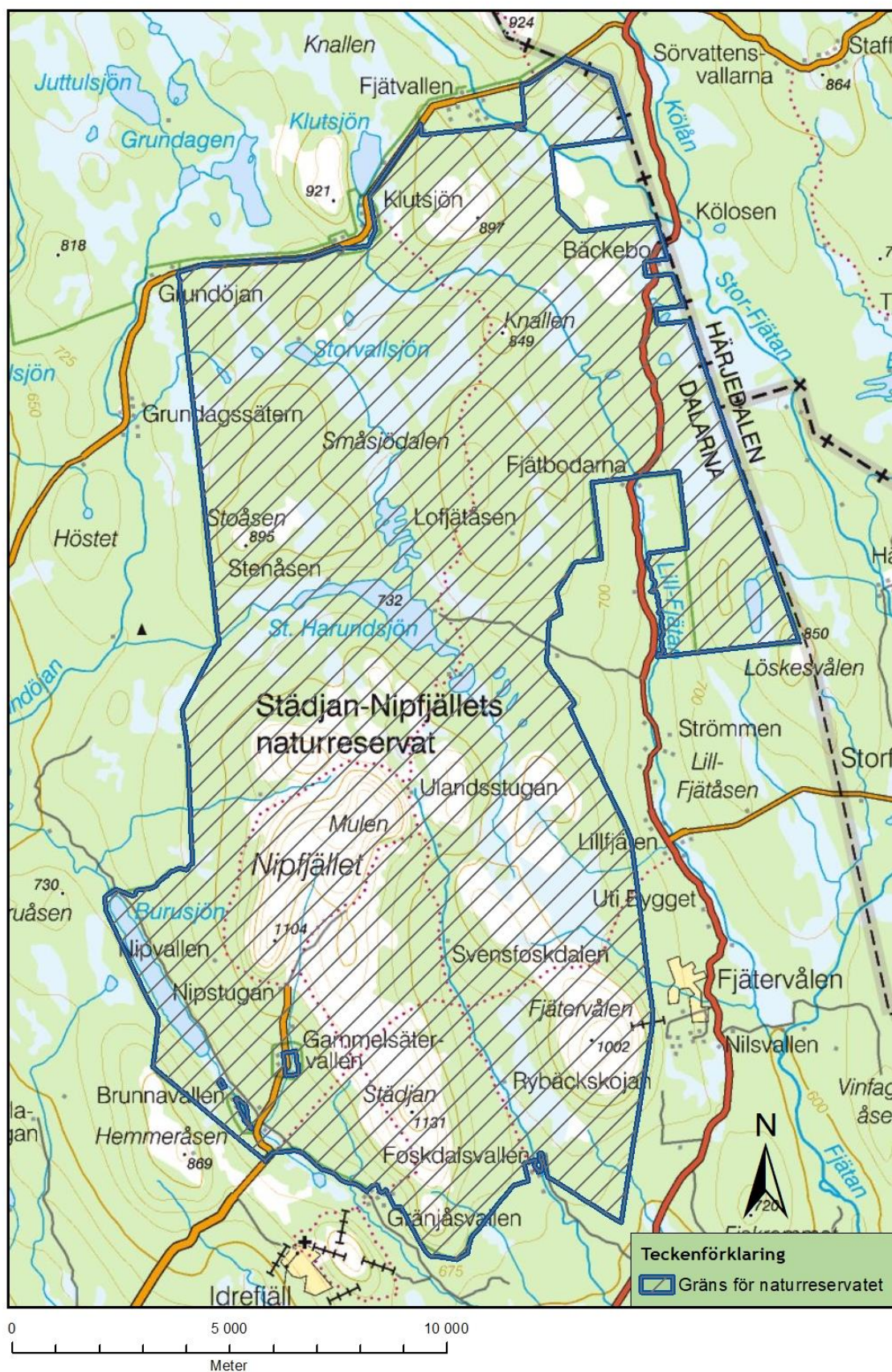
Föreskrifterna träder i kraft den 20 januari 2021. Beslutet finns tillgängligt hos Länsstyrelsen på Åsgatan 38 i Falun eller på Länsstyrelsens hemsida, www.lansstyrelsen.se/dalarna

På Länsstyrelsens vägnar

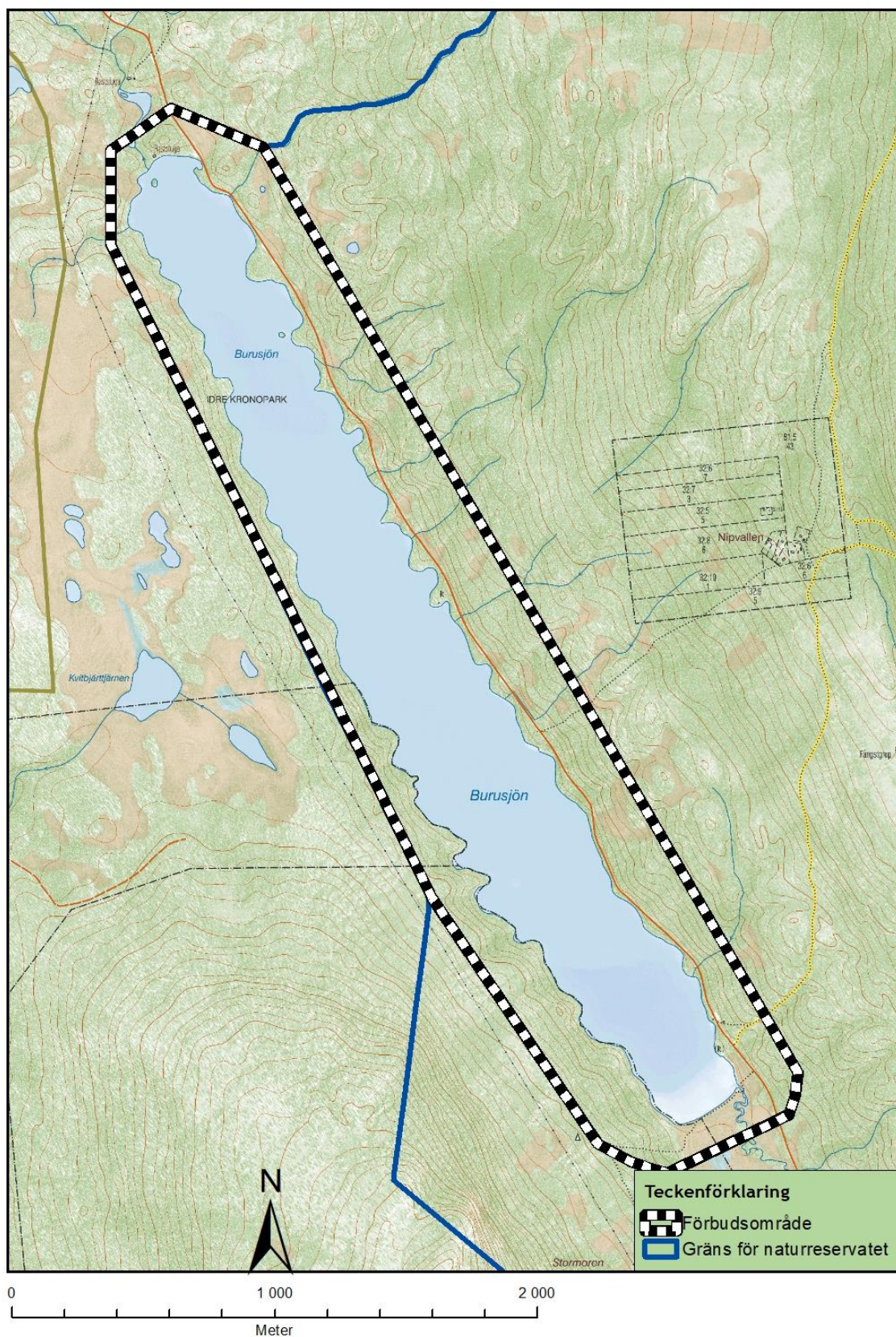
Ylva Thörn

Lennart Bratt

Beslutskarta Städjan-Nipfjällets naturreservat

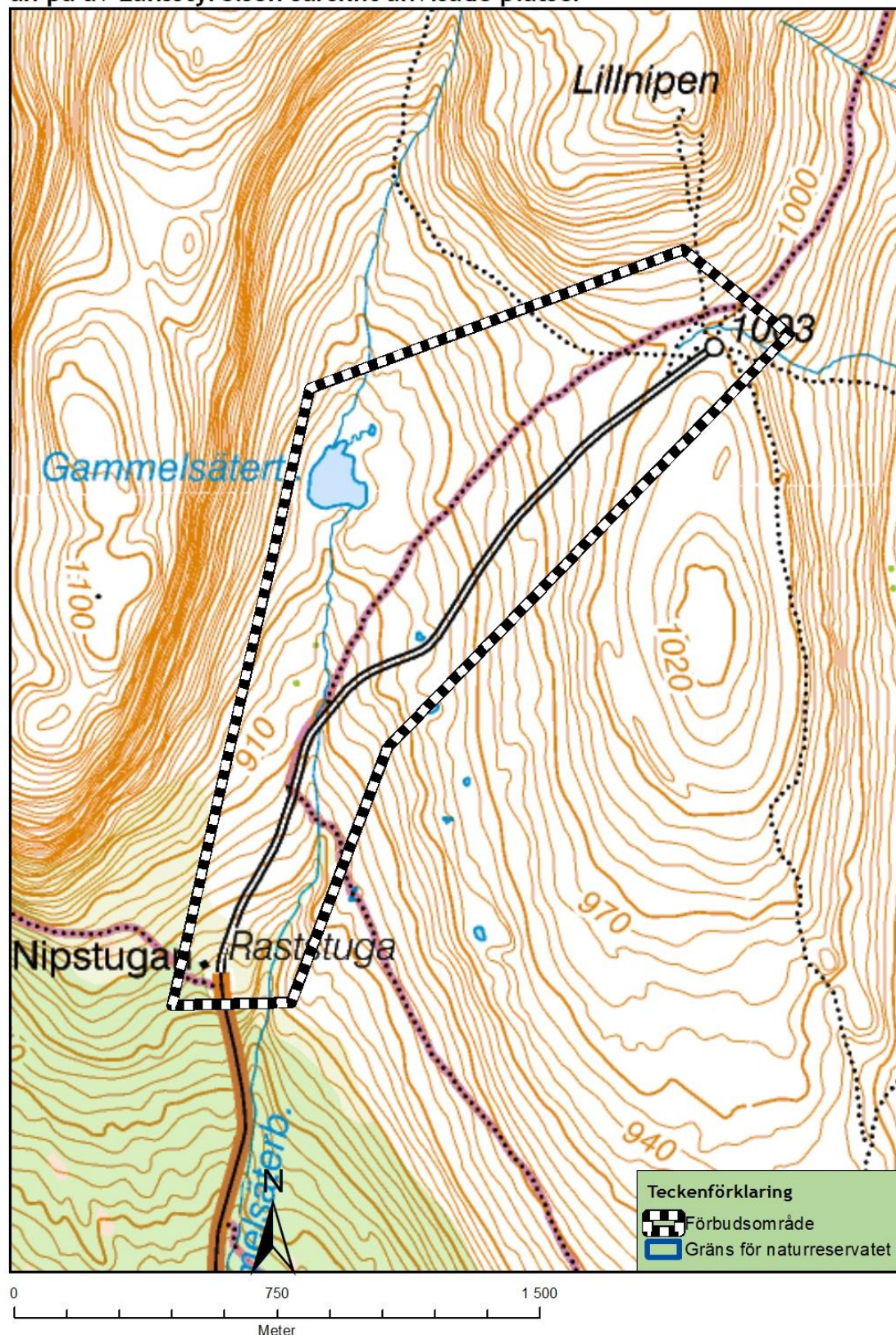


Område där förbud råder mot att tälta eller att göra upp eld **BILAGA 5**
annat än på av Länsstyrelsen anvisad plats



BILAGA 6

Område där förbud råder mot att campa, parkera längre än 24 timmar eller ställa upp husvagn eller husbil annat än på av Länsstyrelsen särskilt anvisade platser



Område med undantag från föreskrift A4.
Stentornsbyggande är tillåtet
(Sommarparkeringen på Nipfjället i överkant)

BILAGA 7

