



23 FS 2010:12
Utkom från trycket
2010-02-10

**Länsstyrelsen
Jämtlands län**

Jämtlands läns författningssamling

LÄNSSTYRELSEN

Utgivare: tf chefsjurist Ylva Lindén

Föreskrift

Länsstyrelsen i Jämtlands läns tillfälliga lokala trafikföreskrifter i samband med nationell rallytävling ”Härjedalsbrickan” den 6 mars 2010.

Beslutad den 4 februari 2010.

Med stöd av 10 kap 1 § tredje stycket trafikförordningen (1998:1276) föreskriver Länsstyrelsen i Jämtlands län följande.

1 § **SS 1/2/3.** På enskild väg markerad på kartbilaga gäller förbud för annan fordonstrafik än trafik med tävlings- och funktionsfordon under tiden 07.00 – 17.00.

2 § **SS 4/5.** På enskild väg markerad på kartbilaga gäller förbud för annan fordonstrafik än trafik med tävlings- och funktionsfordon under tiden 08.00 – 18.00.

Denna föreskrift träder i kraft den 6 mars 2010.

Ylva Lindén

Åsa Johansson

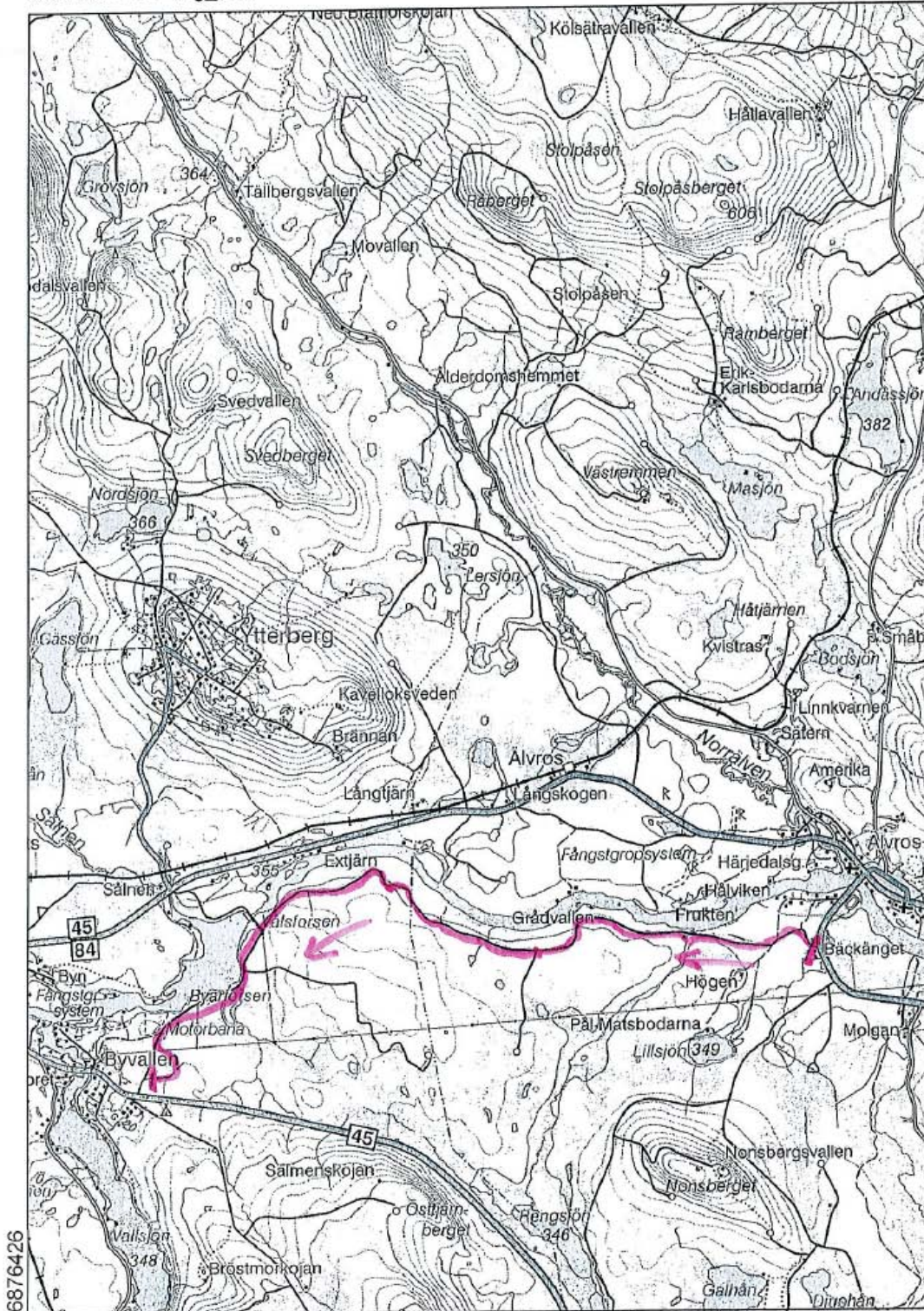
551

Kartbilder på cd-rom

Bäckånge - Byvallen

Utskrift ur filen Vag_6.rik

©Lantmäteriverket, Gävle, 2009



500 m

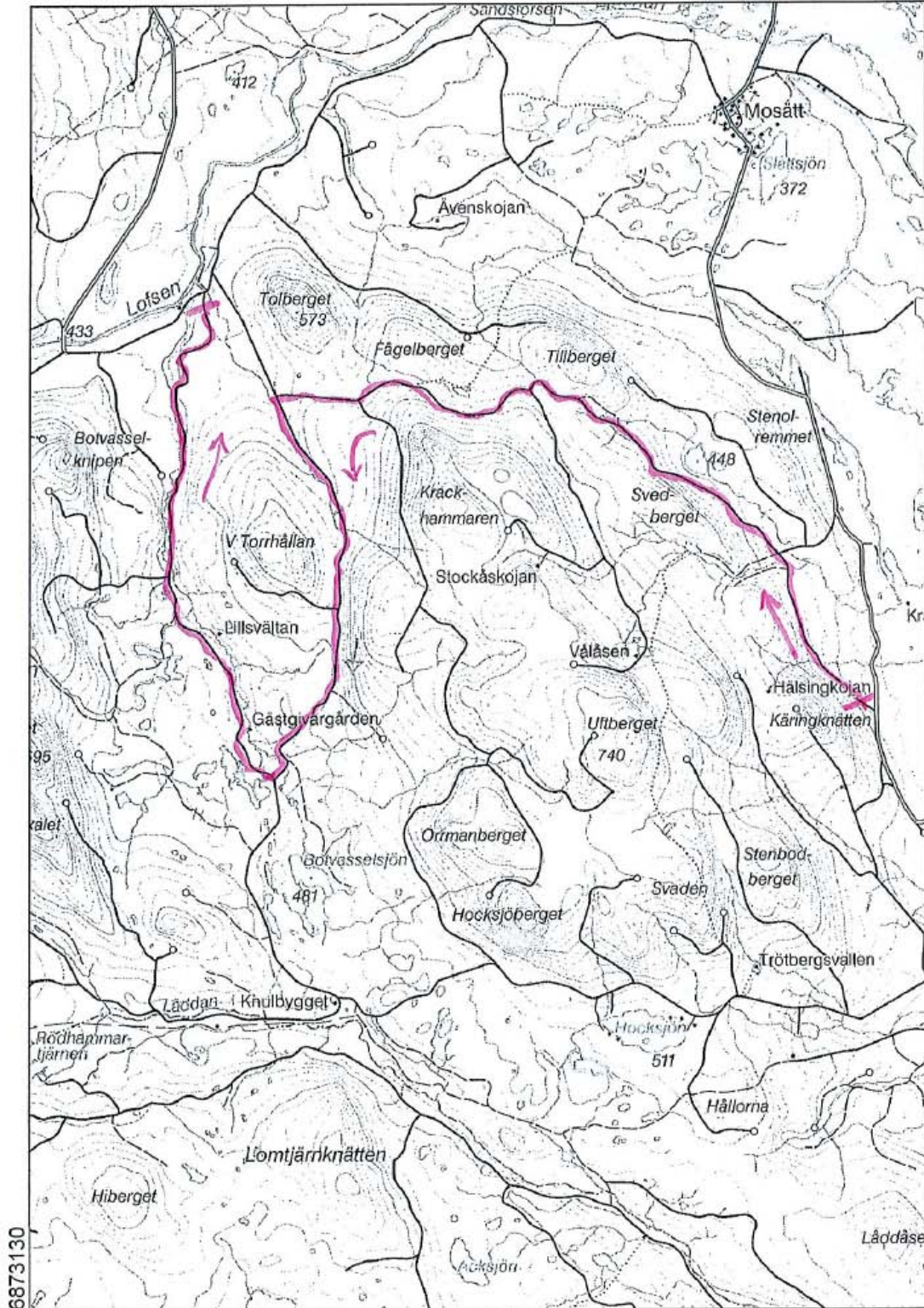
Skala 1:74705

Kartbilder på cd-rom

Svedbergsvägen - Botvasselaren

Utskrift ur filen Vag_6.rik

©Lantmäteriverket, Gävle, 2009



6873130

1398949

500 m

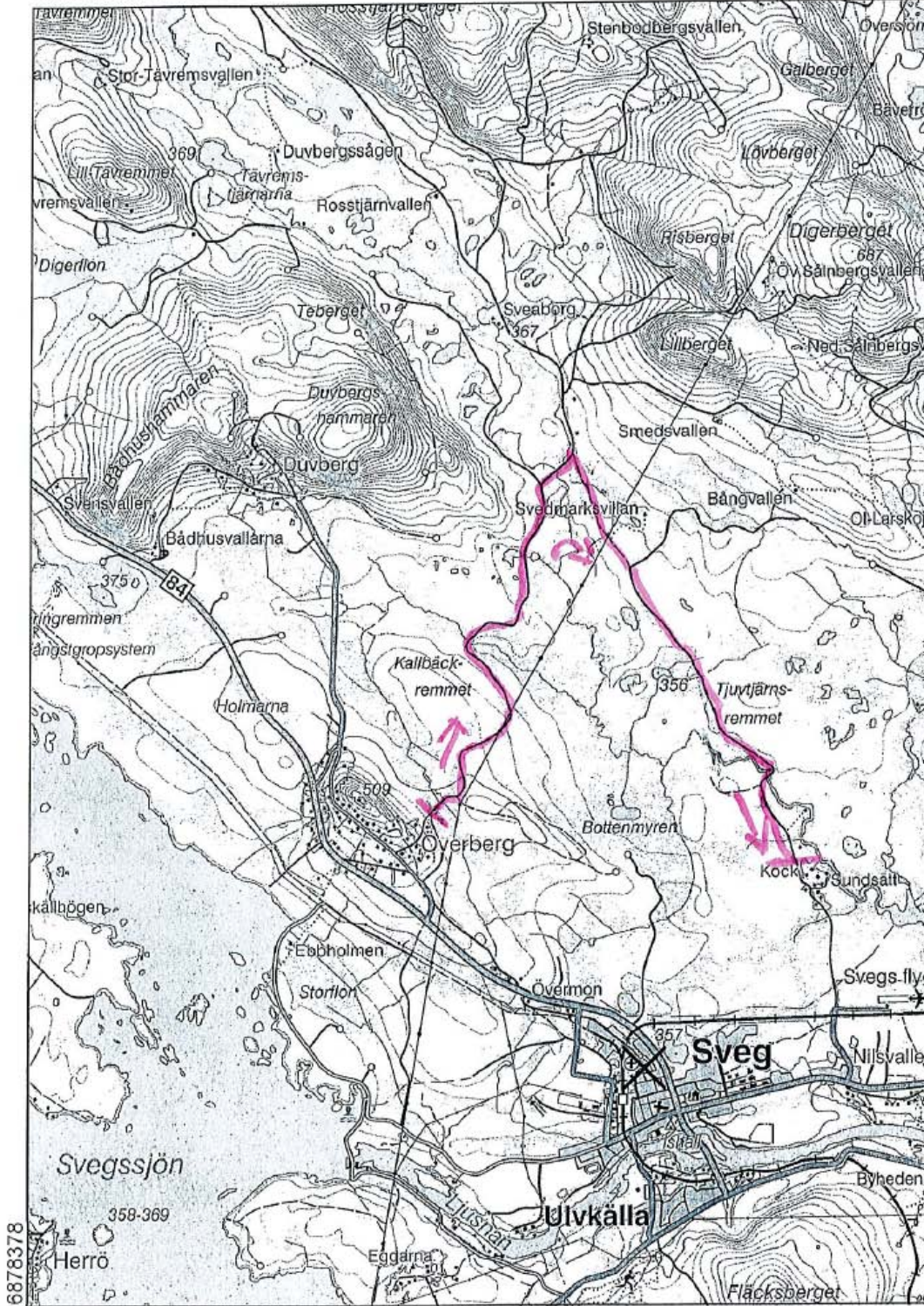
Skala 1:74705

Kartbilder på cd-rom

Överberg - Sundsätt

Utskrift ur filen Vag_6.rik

©Lantmäteriverket, Gävle, 2009



500 m

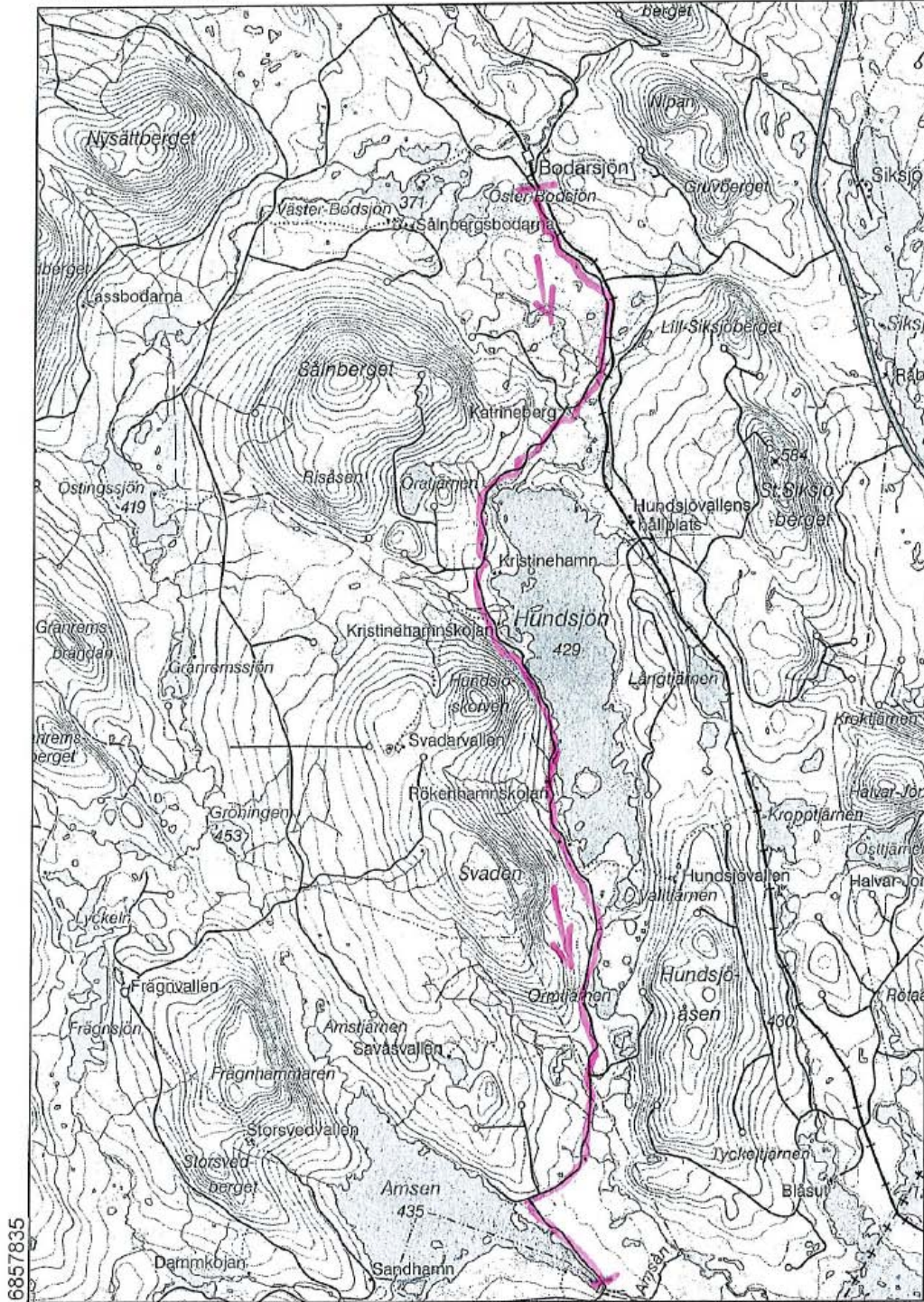
Skala 1:74705

Kartbilder på cd-rom

Gropen - Amsen

Utskrift ur filen Vag_6.rik

©Lantmäteriverket, Gävle, 2009



6857835

1424951

500 m

Skala 1:74705

Kartbilder på cd-rom

SS5

Amseri-Svaden

Utskrift ur filen Vag_6.rik

©Lantmäteriverket, Gävle, 2009

