



Beslut för bildande av naturreservatet Örnbergskilen, samt föreskrifter för reservatet

23FS 2016:10
Utkom från trycket
den 20 oktober 2016

Beslutat den 17 oktober 2016 (dnr 511-7288-13).

Länsstyrelsen beslutar med stöd av 7 kap. 4 § miljöbalken (1998:808) att förklara det område som avgränsas med heldragen linje på bifogad karta (bilaga 1) som naturreservat. Reservatet har den avgränsning som slutligen utmärks i fält. Detta beslut ersätter beslutet från 2001-03-06 (dnr 231-5910-00) samt 2007-08-14 (dnr 511-2404-07) som härmed upphävs.

Länsstyrelsen beslutar med stöd av 7 kp. 7 § första stycket miljöbalken att Länsstyrelsens beslut 2001-03-06 (dnr 231-5910-00 om bildande av naturreservatet Örnbergskilen samt 2007-08-14 (dnr 511-2404-07) om skötselplan för nyss nämnda naturreservat upphör att gälla när föreliggande beslut vunnit laga kraft.

Föreskrifter

Föreskrifterna i A och C nedan skall inte utgöra hinder för förvaltaren att utföra de åtgärder som erfordras för naturreservatets vård och skötsel och som framgår av föreskrifter under B nedan.

Föreskrifterna i A och C nedan skall inte heller utgöra hinder för:

- a) att bedriva renskötsel i enlighet med rennäringslagen (1971:437) eller terrängkörning i samband med bedrivande av renskötsel enligt terrängkörningsförordningen (1978:594),
- b) att med lättare motordrivet fordon (<400 kg) transportera fällt vilt,
- c) markägare och innehavare av särskild rätt att använda terrängskoter på väl snötäckt mark i samband med tillsyn och annat nyttjande av marken (inklusive vid uttransport av fällt vilt),
- d) röjning och underhåll av befintliga stigar och vintervägar enligt karta (bilaga 1), fallna träd över stig eller vinterväg får flyttas eller kapas,
- e) underhåll av skogsbilvägar enligt karta (bilaga 1) samt
- f) markägare att sätta upp en raststuga på max 15 kvadratmeter i anslutning till myren längs nordvästra reservatgränsen, slutgiltig placering sker i samråd med länsstyrelsen.



A. Föreskrifter med stöd av 7 kap. 5 § i miljöbalken om inskränkningar i rätten att använda mark- och vattenområden

Utöver föreskrifter och förbud enligt andra lagar är det förbjudet att inom naturreservatet:

1. uppföra byggnad eller annan anläggning, till exempel vindkraftverk, mast, antenn, luft- eller markledning, bro, spång eller jakttorn,
2. sätta upp tavla, plakat, skylt, göra inskrift eller liknande,
3. anordna upplag, utföra fyllning eller tippning, spränga, schakta, borra, gräva, markbereda, utföra någon annan typ av markbearbetning eller bedriva täkt av något slag,
4. anlägga väg, skoterled, uppställningsplats för fordon, eller liknande anläggningar,
5. framföra motordrivet fordon i terräng,
6. dika, rensa dike, kulvertera dike, dämna, eller utföra annan åtgärd som påverkar områdets naturgivna hydrologiska förhållande,
7. utföra skogsvårds- eller skogsskötselåtgärder, eller på annat sätt fälla eller skada träd och buskar, samt flytta eller upparbeta stående och liggande döda träd eller delar av träd,
8. införa för området främmande växt- eller djurart,
9. använda kemiska eller biologiska bekämpningsmedel, tillföra växtnäringsämnen samt
10. placera ut saltstenar i anslutning till källor och fuktig-blöt mark.

Utan länsstyrelsens tillstånd är det förbjudet att

11. sprida ut kalk på land eller vatten

B. Föreskrifter med stöd av 7 kap. 6 § miljöbalken om skyldighet att tåla visst intrång

Markägare och innehavare av särskild rätt till marken förpliktas tåla att följande anordningar utförs och åtgärder vidtas för att tillgodose ändamålet med naturreservatet:

1. Utmärkning av naturreservatets gränser.
2. Uppsättning av informationstavla enligt karta (bilaga 1).
3. Undersökningar av markslag, växt- och djursamhällen och andra naturförhållanden som ett led i uppföljningen av syfte och bevarandemål med naturreservatet. Detta kan exempelvis innebära uppsättning av insektsfällor och insamling av enstaka artexemplar



C. Ordningsföreskrifter med stöd av 7 kap. 30 § miljöbalken om rätten att färdas och vistas samt om ordningen i övrigt inom naturreservatet

Utöver vad som annars gäller i lagar och författningar är det förbjudet att inom naturreservatet:

1. plocka och samla in arter av olika slag, med undantag av bär och matsvamp,
2. klättra i boträd eller medvetet uppehålla sig närmare rovfågelbo, lya eller gryt än 100 meter,
3. göra åverkan på mark, block, växtlighet, torrträd eller annan död ved,
4. elda annat än med medhavd ved samt
5. framföra motordrivet fordon i terräng.

Beslutets giltighet

Detta beslut gäller den dag det har vunnit laga kraft. Föreskrifterna enligt 7 kap. 30 § miljöbalken träder i kraft den 10 november 2016 och gäller omedelbart även om de överklagas.

Bengt-Åke Strömquist
Beslutande

Felicia Olsson
Föredragande

Bilagor:
1. Karta

Utgivare
Barbro Nyberg, Länsstyrelsen i Jämtland



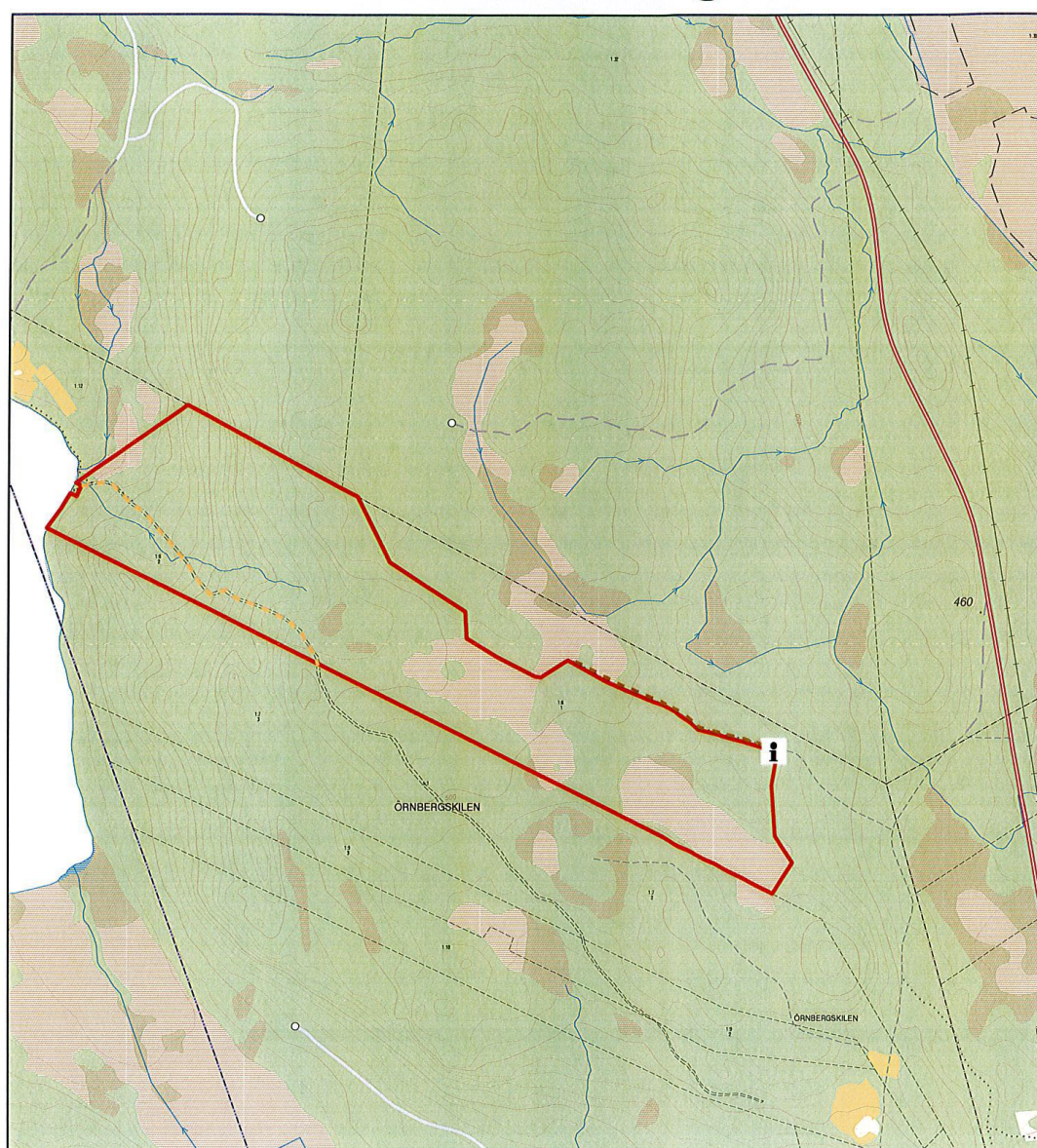
Länsstyrelsen
Jämtlands län

Dnr: 511-7288-13

Bilaga 1

2016-10-17

Naturresevat Örnbergskilen



0 0,2 0,4 0,6 0,8 1 km

Skala 1:15 000

Teckenförklaring

- Gräns för Örnbergskilens naturresevat
- Informationstavla
- Skogsbilväg
- Stig och skogsbilväg

