



### **TILLKÄNNAGIVANDE AV VÄGVERKETS BESLUT OM FÖRÄNDRINGAR I DET ALLMÄNNA VÄGNÄTET INOM KUMLA KOMMUN;**

beslutade den 25 mars 2010  
(Beteckning VV 2009/24550 A)

Vägverket beslutar om följande ändringar av Kumla kommuns  
väghållningsområde:

Den tidigare gränsen har markerats med blå heldragen linje som  
kryssats där den ändras. Den nya gränsen är markerad med heldragen  
grön linje, se bilaga 1.

#### **Utökning av Kumla kommuns väghållningsområde**

**A1a** Väghållningsområdet utökas i norra och nordvästra delen av  
Kumla tätort utmed de allmänna vägarna 641, 646 och 690 vid  
Smedstorp/Norra Mos och Ekebyområdet/Sörby.

**A1b** Väghållningsområdet förändras så att gränsen följer den  
kommunala Östra leden. Väghållningsområdet utökas delvis i östra  
delen vid väg 647:s anslutning till väg 641 och den kommunala Östra  
Leden (se även A2).

**A1c** Väghållningsområdet utökas i sydvästra delen mellan väg 529 och  
väg 51 fram till korsningen vid nya brandstationen.

**A1d** Väghållningsområdet utökas i Hällabrottet i Kumla  
väghållningsområdes sydöstra del utmed väg 644 och fram till väg 637.

**Minskning av Kumla kommuns väghållningsområde**

**A2** Väghållningsområdet minskas så att gränsen följer den kommunala Östra leden vilket innebär att kommunens väghållningsområde minskas utmed ledens södra del (se även A1b).

**B Vägar där staten är väghållare inom kommunens väghållningsområde**

Vägverket kommer fortfarande att vara väghållare för de delar av väg 529, 641, 647 och 690 som hamnar innanför den nya gränsen. Vägavsnitten är markerade med svart heldragen linje.

Den sedan tidigare övergripande väg 51 ska även i fortsättningen vara övergripande, bilaga 1 sid 2.

**C Vägar där kommunen blir väghållare**

Vägsträckor som övergår till kommunal väghållning har markerats med ljusgrå heldragen linje på bifogade karta.

**C a** Cirka 1 140 meter av väg 646 (Täbyvägen) övergår till kommunal väghållning (Ekebyområdet).

**C b** Cirka 390 meter av väg 644 (Yxhultsvägen) över till kommunal väghållning (Hällabrottet).

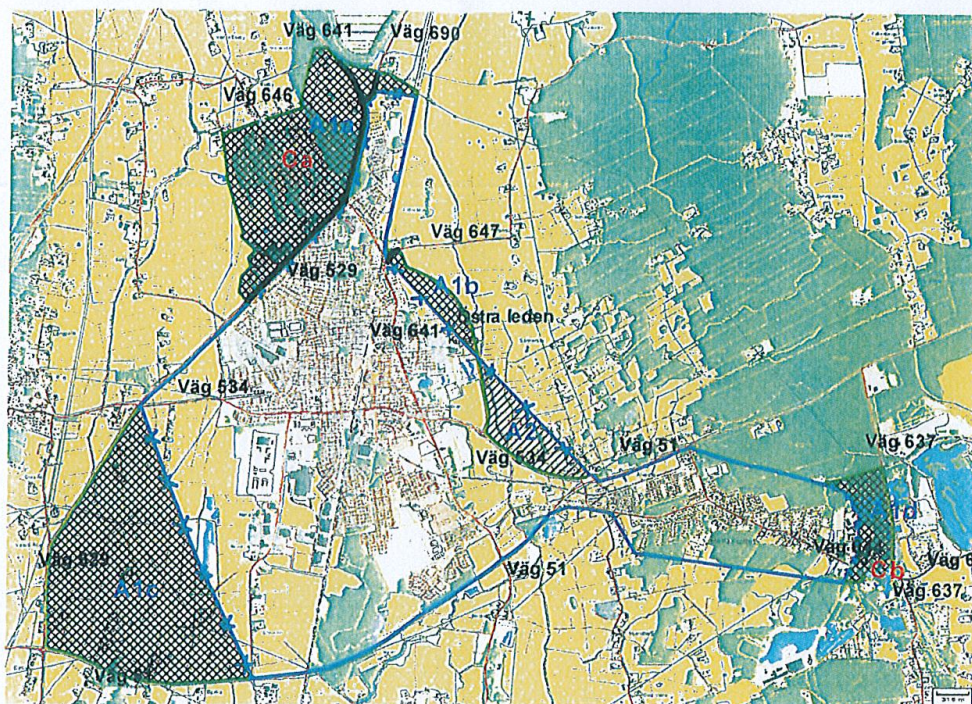
VÄGVERKET

BILAGA 1 (2)



KARTBILAGA VMN SA50A 2008:91262  
Förslag på förändringar av Kumla kommuns väghållningsområde

2(2)



Översikt

- Befintlig gräns
- Gräns som föreslås ändras
- Förslag på ny gräns
- Utökning av kommunens väghållningsområde
- Minskning av kommunens väghållningsområde
- Vägar som föreslås bli klassade som övergripande allmänna vägar (fortsätta vara Vägverkets vägar även efter förslagna gränsändringar)
- Vägavsnitt som genom förslaget byter väghållare (blir kommunal)
- Områden som är detaljplanlagda