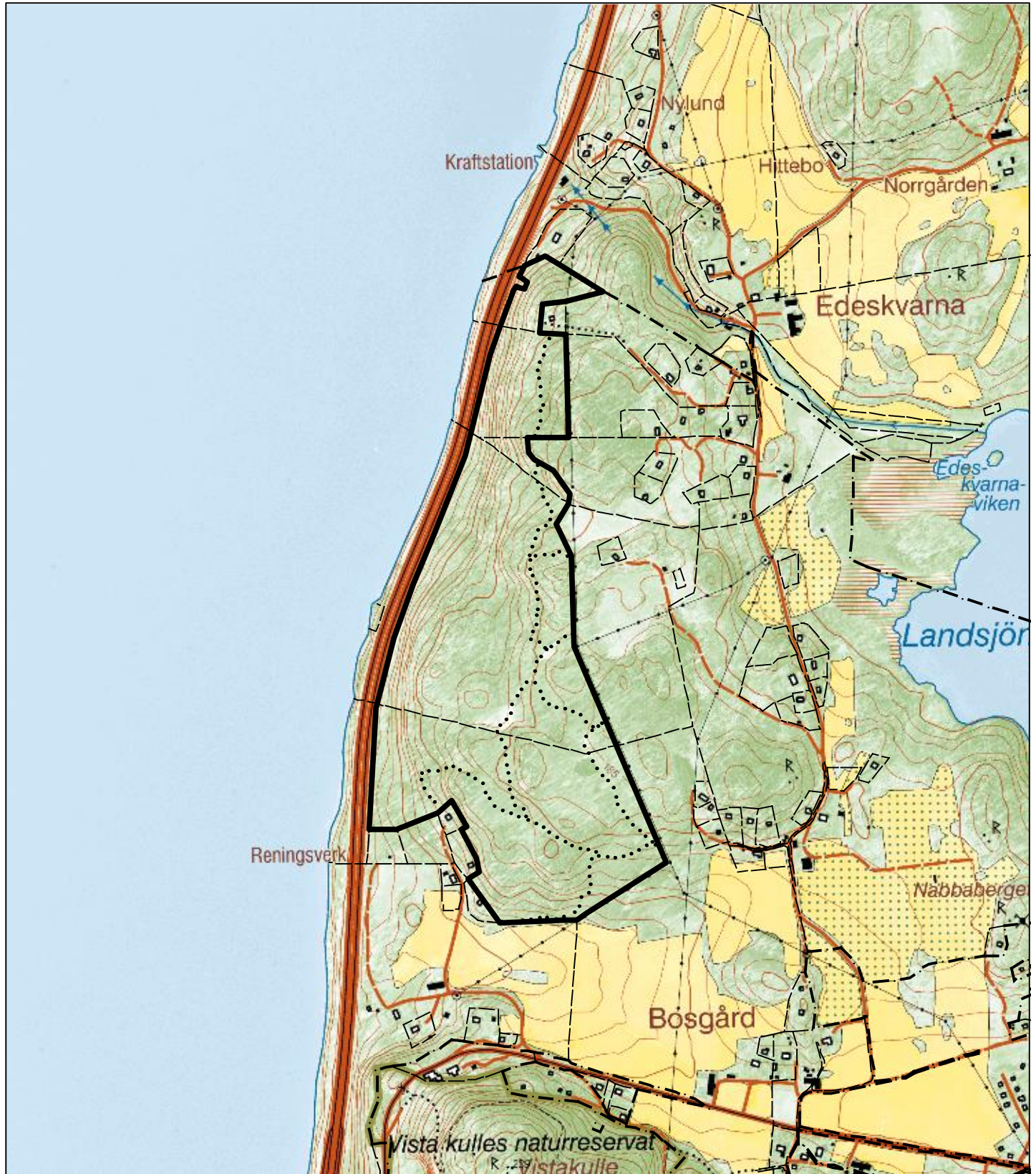





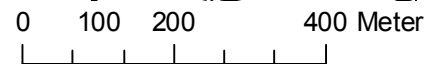
Naturreseptatet Bosgårdsbranten

Tillhör Länsstyrelsens beslut
2012-02-09, dnr 511-10831-05



Teckenförklaring

-  Naturreseptatets gräns
-  Fastighetsgränser
-  Stigar och/eller traktorvägar



© Lantmäteriet

Kartkälla: Länsstyrelsen i Jönköpings län.

Godkänd från sekretessynpunkt för spridning.
Lantmäteriverket 1999-09-16.

