



Länsstyrelsen i Dalarnas läns föreskrifter om geografisk utökning av naturreservatet Sätra hasselskog i Leksands kommun;

beslutade den 13 juni 2018.
(dnr 511-1472-2018)

20 FS 2018:13

Utkom från trycket
den 2018-06-13

Länsstyrelsen i Dalarnas län beslutar med stöd av 7 kap. 4 § i miljöbalken (1998:808) att Sätra hasselskogs naturreservat inrättat av Länsstyrelsen i Dalarnas län 2006-07-03, dnr 511-12546-03, ska ha den utökade geografiska omfattning som framgår av bifogad karta. För den tillkommande delen ska beslutet om att bilda Sätra hasselskogs naturreservat gälla i sin helhet med syfte, skäl och föreskrifter enligt 7 kap. 5 § första och andra styckena, 6 § och 30 § miljöbalken.

Länsstyrelsen beslutar vidare att med stöd av 3 § förordningen (1998:1252) om områdesskydd enligt miljöbalken m.m. lägga till tre skötselområden till den gällande skötselplanen daterad 2006-07-03. Dessa skötselområden beskriver skötseln i den tillkommande delen av naturreservatet.

Föreskrifterna träder i kraft den 13 juli 2018.

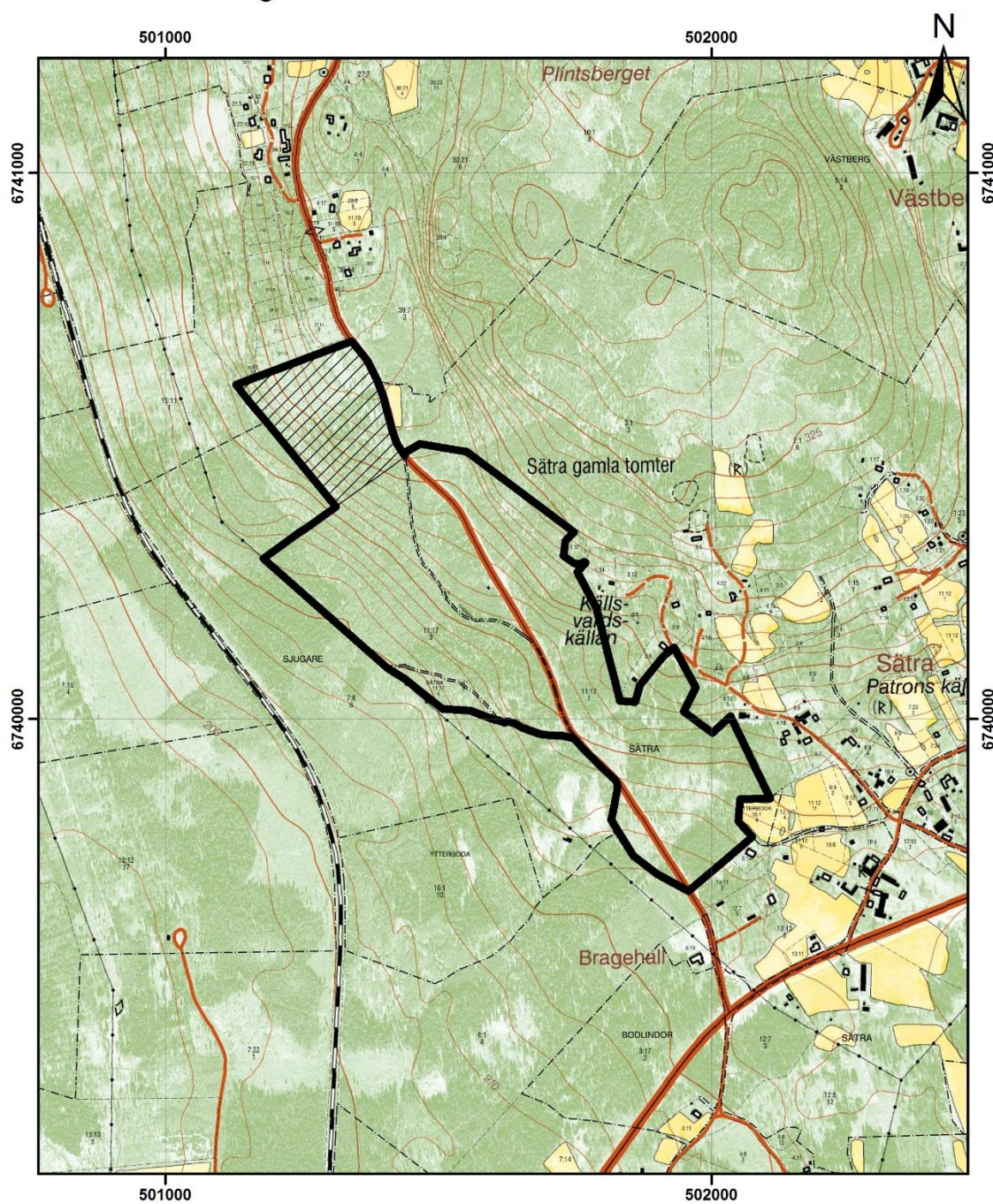
På länsstyrelsens vägnar

Landshövding Ylva Thörn

Carl Lehto

Beslutskarta för geografisk utökning av Sätra hasselskogs naturreservat

Bilaga 2



Skala 1:10 000

Teckenförklaring
 Geografisk utökning

 Sätra hasselskogs naturreservat inklusive geografisk utökning
