

# Svartfläckig blåvinge

*Phengaris arion*



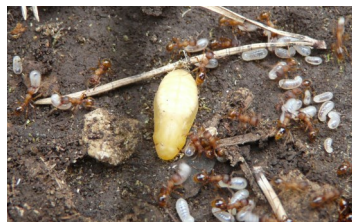
Foto: David Lundgren

**Svartfläckig blåvinge** är den största blåvingearten i Sverige och känns lätt igen på de svartfläckiga vingovansidorna. Utbredningen har minskat kraftigt i Sverige, men på Gotland är den fortfarande förhållandevis spridd. Arten är bunden till torr sandig mark och på Gotland och Öland även till håll- och alvarmarker. Den har ett mycket intrikat förhållande med myror. Larven lever först på backtimjan, men ger sig snart iväg och hoppas då på att bli upplockad av rödmyror. Den avger ett sött sekret som dessa gillar och de tar med den till boet. Där livnär sig fjärilslarven sedan på att äta upp myrlarver. För att fjärilen ska trivas krävs alltså att det finns både backtimjan och rätt arter av rödmyror i samma område.

## Hot

Det största hotet mot fjärilen är igenväxning på grund av upphört bete eller genom skogsplantering. På det gotländska alvarmarkerna går igenväxningen långsamt, vilket troligen är det viktigaste skälet att fjärilen är vanligare här än på fastlandet. Även för hårt bete kan dock vara problematiskt eftersom rödmyrorna inte trivs då och det även kan bli brist på blommande växter. Fjärilen, värdväxten och värdmyran har inte helt sammanfallande krav vilket försvårar hotbilden.

Minskning och fragmentering av lämpliga lokaler är ett stort hot. Det innebär att det genetiska utbytet mellan lokaler blir begränsat och att arten har svårt att återetablera sig om den väl försvunnit från en lokal.



Pappa av svartfläckig blåvinge i ett bo av bedrödmyra. Foto: Oskar Kullingsjö



Foto: Caroline Bernander

## Så här kan du gynna svartfläckig blåvinge!

- **Håll marken öppen**, men ha gärna kvar ett varierat buskskikt som skapar solvarma vindskyddade gläntor. Det gynnar många fjärilar.
- **Beta lagom hårt!** Ett för hårt bete missgynnar rödmyran och minskar även blomrikedomen i markerna. Man kan överväga att **släppa på djuren sent** eller att ha **betesfria år** ibland.
- Om hävden i stället upphör helt kommer markerna på lång sikt att växa igen, men med återkommande röjningar för att hålla gläntor öppna, så kan man få både backtimjan och svartfläckig blåvinge att överleva, åtminstone på de magra alvarmarkerna.

## Vad är ett åtgärdsprogram?

Åtgärdsprogram tas för närvarande fram för en mängd hotade arter som behöver särskilda åtgärder för att kunna bevaras för framtiden. Åtgärdsprogrammet för svartfläckig blåvinge har tagits fram av länsstyrelsen på Gotland, som också ansvarar för att åtgärderna utförs. Programmet finns att ladda ner på naturvårdsverkets hemsida, [www.naturvardsverket.se](http://www.naturvardsverket.se).

### Kontakt

**Annika Forsslund**, 010-223 93 70 [annika.forsslund@lansstyrelsen.se](mailto:annika.forsslund@lansstyrelsen.se)

**David Lundgren**, 010-223 92 67 [david.lundgren@lansstyrelsen.se](mailto:david.lundgren@lansstyrelsen.se)

**Koordinatorer, åtgärdsprogram för hotade arter**

[www.lansstyrelsen.se/gotland](http://www.lansstyrelsen.se/gotland)

