

Fagertärn

VÄTTERNIS TILLRINNINGSSOMRÅDE

Sjötyp: Näringsfattig och humös

Sjöyta: 0,20 km²

Höjd över havet: 162 m

Maxdjup: 9,5 m

Medeldjup: 3,2 m

Omsättningstid: 0,14 år

Kommun: Askersund

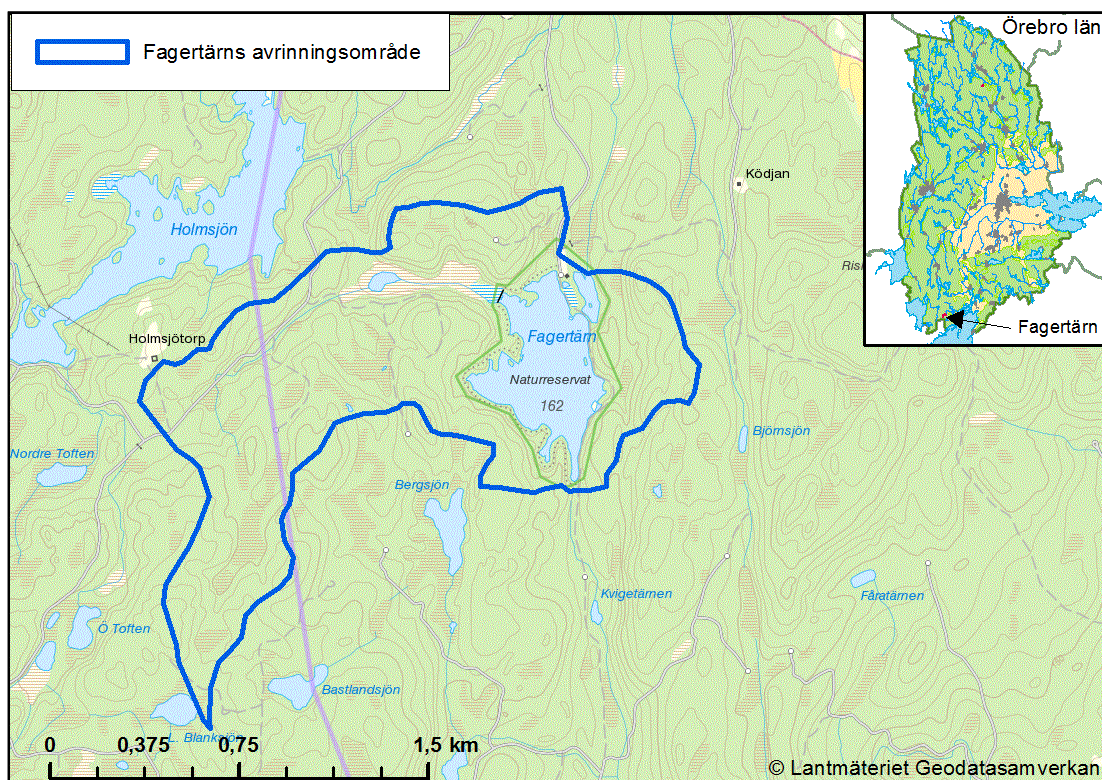
Vattendistrikt: Södra Östersjön

Terrängkartan: 09E SO

EU-id: SE651603-143607

Utloppskoordinater: 6515580, 1436200

Avrinningsområdets areal: 1,86 km²



Fagertärn. ©Lantmäteriet Geodatasamverkan

Omgivningar

Fagertärn ingår i Vättern-Motala ströms vattensystem och är belägen ca 5,5 km väster om Olshammar. Sjöns enda tillflöde är i NV från en bäck som kommer från Holmsjötärnen. Utloppet ligger i norra delen av sjön och utloppsbäcken rinner samman med utflödet från Holmsjön innan det rinner till Rösjön.

Fagertärn ligger i kuperat område. Berggrunden i området består av ögongranit som går i dagen längs sjöns stränder. Morän och isälvsmaterial täcker urberget till stor del. Mindre sankmarker finns runt sjön. Ett flertal flyttuvor finns i sjön. Grundbotten består av gytta i norr och block/sten i söder. Vid norra delen av sjön finns parkeringsplats med kiosk. En gångstig finns runt hela sjön. I tabell 1 redovisas markanvändningen i sjöns avrinningsområde.

Tabell 1. Markanvändning i Fagertärns avrinningsområde, vars totala area är 1,86 km².

Markanvändning	Areal (km ²)	Markanvändning	Areal (km ²)
Skog	1,55	Annan öppen mark	0,00
Sankmark	0,00	Vatten	0,20
Jordbruksmark	0,00	Tätort	-
Hyggen	0,11	Annan koncentrerad bebyggelse	-

Djur och växter

Fisk

Det finns inga provfiskeresultat från Fagertärn men enligt uppgifter från 1972 finns abborre och gädda.

Bottenfauna

Bottenfaunaundersökningar har genomförts varje år sedan 1995. Mer detaljerad utvärdering från senare års undersökningar planeras ske ungefär år 2018.

Växtlighet

Sjön är känd för sina röda näckrosor, även vita och gula näckrosor finns. Vattenvegetationen består av bl.a. flotagräs, vattenpilört, gäddnate, igelknopp samt vid dyigare platser, svalting (Länsstyrelsen, 1987). Makrofytundersökning har genomförts 2013 (SLU).

Övrigt djur- och växtliv

Vid sjön har ca 10 sjöberoende fågelarter observerats, bl.a. knipa, storlom, fiskgjuse.

Vattenkvalitet

Fagertärn är en näringsfattig sjö med betydligt brunfärgat vatten. pH-värdet är surt och buffertkapaciteten är svag mot försurande ämnen. I tabell 2 finns mer information om Fagertärn vattenkemi.

Tabell 2. Vattenkemidata från Fagertärn. Medelvärdena är baserade på provtagningar från åren 2012-2014 alternativt den senaste provtagningen. Färgade värden anger statusklassning, se [läsanvisningar](#).

Parameter	Medelvärde	Min-Maxvärde	Antal prov	Provtagningsår
pH	6,0*	5,7-6,4	28	2012-2014
Alkalinitet (mekv/l)	0,04	0,03-0,06	28	2012-2014
Siktdjup (m)	1,5	1,2-1,8	9	2012-2014
Absorbans (vid 420/5 nm)	0,19**	0,13-0,26	28	2012-2014
Totalfosfor (µg/l)	11	7-16	28	2012-2014
Totalkväve (µg/l)	459	381-589	28	2012-2014
Hg i gädda (mg/kg)	-	-	-	-

*NV Handbok 2007: 4 och expertbedömning. **Motsvarar vattenfärg 95 mg Pt/l.

Statusbedömning

Sjöns ekologiska status har bedömts som god. Det är sammanvägningen av klorofyll (god) och vattenkemin (god) som ligger till grund för bedömningen. De allmänna förhållandena, som är en sammanvägning av klassificeringarna för näringsämnen (hög status) och försurning (god status), har sammantaget god status. Utvärdering visar att sjön är naturligt sur. Det förekommer vandringshinder i anslutning till vattenförekomsten.

Bedömningsgrunder i föreskrift har tillämpats. För mer information om bedömningen, se <http://viss.lansstyrelsen.se/Waters.aspx?waterEUID=SE651603-143607>.

Övervakningsprogram

Fagertärn ingår i det nationella programmet *NMÖ, Sjöar trendstationer* sedan 1985. Sjön ingår även var sjätte år sedan 2012 i programmet *NMÖ, Sjöar omdrevsstationer*.

Naturvårds- och friluftsentressen

Sjön är inte upplåten för fritidsfiske. I reservatet är det bl.a. inte tillåtet att:

- befara sjön med båt, kanot eller annat flytetyg.
- bada eller på annat sätt beträda vattenområdet.

Mänsklig påverkan

Utfloedet däms av en dammbyggnad. Sjöns ursprungliga yta är höjd med ca 1 m. Undantagen från aktiv reglering. Sjön är försurningshotad, men är undantagen från kalkning på grund av näckrosbeståndet.

Områdesskydd

Fagertärn är kanske länets mest välbesökta naturreservat. Varje år kommer tusentals turister och länsbor till Fagertärn för att njuta av de röda näckrosorna, som är så välkända att de knappast behöver någon närmare presentation. De röda näckrosorna är av stort botaniskt värde.

Referenser

[Artportalen](#) - fåglar.

Länsstyrelsen i Örebro län. [Djupkartor](#).

Länsstyrelsen i Örebro län, 1983. [Naturreservat Fagertärn](#).

Länsstyrelsen i Örebro län, 1986. Vattenregister/sjöbeskrivning – Fagertärn. Dos nr: 1800-067-041

Länsstyrelsen i Örebro län, 1987. [Översiktlig sjöinventering i Örebro län – Del 1 Södra länsdelen. Publ. nr: 1987:9.](#)

Naturvårdsverket, 2007. [Status, potential och kvalitetskrav för sjöar, vattendrag, kustvatten och vatten i övergångszon. Bilaga A-Bedömningsgrunder för sjöar och vattendrag. Handbok 2007:4.](#)

SLU, [Vattenkemi- och biologiska data](#).

SMHI. [Svenskt vattenarkiv \(SVAR\)](#)

[VISS - VattenInformationsSystem för Sverige](#). Nationell databas över svenska vattenförekomster.

© 2017, sjöfaktablad utgåva 1.1.

För mer information kontakta T-DL-beredningssekretariatet@lansstyrelsen.se