

## Länsstyrelsen i Dalarnas läns föreskrifter om fartbegränsning i farled Runn Södra i Borlänge kommun;

**20FS 2022:16**

Utkom från trycket  
den 4 maj 2022

beslutade den 2 maj 2022.  
(258-748-2022)

Länsstyrelsen föreskriver med stöd av 2 kap. 2 § sjötrafikförordningen (1986:300) följande.

### 1 § Följande definitioner används i denna föreskrift:

(i enlighet med Transportstyrelsens föreskrifter och allmänna råd om sjövägmärken TSFS 2019:12)

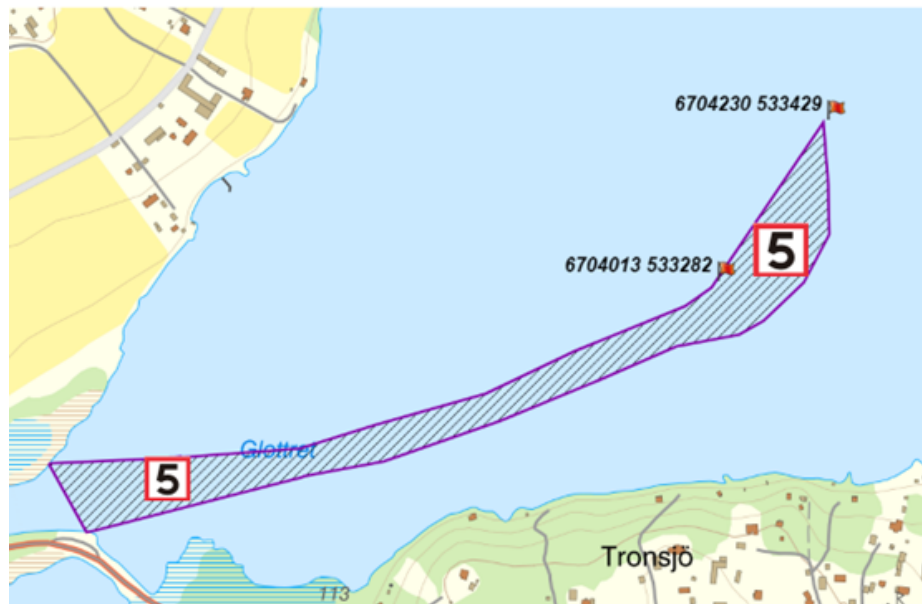
*Fartyg*

Varje farkost som används eller kan användas till transport på vattnet

### 2 § Positioner i föreskriften anges i koordinatsystemet SWEREF99TM

3 § I farleden med gräns vid fyrarna med koordinaterna N: 6704230, E: 533429 och N: 6704013, E: 533282 är det förbjudet att framföra fartyg i högre fart än 5 knop.

Se kartbilder nedan





**4 §** Borlänge kommun är ansvarig för att sjövägmärken sätts upp och underhålls. Sjövägmärkena ska placeras och utformas enligt Transportstyrelsens föreskrifter och allmänna råd (TSFS 2019:12) om sjövägmärken.

**5 §** För de fall sjösäkerhetsanordningar krävs i samband med uppsättning av sjövägmärken ska dessa utformas i enlighet med Transportstyrelsens föreskrifter och allmänna råd om utmärkning till sjöss med sjösäkerhetsanordningar TSFS 2017:66.

---

Dessa föreskrifter träder i kraft den 4 maj 2022. Punkt 4 i Länsstyrelsen i Dalarnas län sjötrafikföreskrifter om fartbegränsning inom Borlänge kommun; 20FS 2006:43 upphör då att gälla.

På Länsstyrelsens vägnar

CAMILLA FAGERBERG LITTORIN

Niklas Eklund