



NATURRESERVAT I ÖREBRO LÄN

# Gällberget



Foto: Elisabeth Karlsson

Gällberget ligger i den storblockiga delen av Kilsbergen, vars omgivningar brukar kallas Fasaskogen. Här kan du vandra på de stigar som slingrar sig genom skogen, mellan stora stenblock och över lavtäckta hållar. Vid sjön Gällen kan du ta en paus och njuta av vildmarkens stillhet och tystnad.

## Fasaskogen

Reservatet består av många olika skogstyper och ligger i en del av Kilsbergen som är extremt rik på stora block. Sedan gammalt kallas trakten för Fasaskogen, men reservatet är allt annat än fasansfullt. På höjdlägena finner du en trolsk tallskog med inslag av lövträd. I svackor och på sluttningar finns en blandad barrskog med mycket gran. I området finns många gamla träd men också många döda träd. Här trivs därför många fåglar, svampar och insekter som är beroende av döda och döende träd, exempelvis hackspettar.

## Sällsynta arter

Tack vare att skogen är skonad från modernt skogsbruk finns här ett stort antal sällsynta växter och djur. Brunpudrad nållav, vedtrappmossa och kandelabersvamp är exempel på arter som växer på död ved. Lunglav och aspgelélav växer främst på stammar av levande lövträd. I skogen trivs även skalbaggen bronshjon och den tretåiga hackspetten. Den tretåiga hackspetten känns inte lättast igen på sina tre tår, utan på hanens gula hjässa. Den hittar sin föda främst i gamla och döende träd, där den letar efter skalbaggs-larver och annat gott. Ett tecken på att det finns tretåig hackspett i ett område är de typiska hackringarna på främst gran och tall.

## Spår av bäver

Inom reservatet finns ovanligt mycket lövträd. Bävaren har fällt många lövträd vid sjön Gällen, framför allt grova aspar som ligger som ett jättelikt plockepinn vid sjöns norra strand.

## Torp och kolbottnar

Även om skogen är opåverkad av sentida skogsbruk, har människan under lång tid nyttjat området. Inte minst tillverkning av träkol har varit en viktig inkomstkälla för många i trakten, då traktens bruk och hyttor slukade stora mängder kol under bergsbrukets storhetstid. Det finns därför gott om spår efter kolmilor i form av kolbottnar i reservatet. Vid Gällberga finns även lämningar efter ett gammalt torpställe. Väster om sjön Gällen ligger Eriks huggarkoja med tillhörande stall. Vid kojan finns en rastplats med möjlighet att grilla.

### Reservatsfakta

Beslutsår: 2004

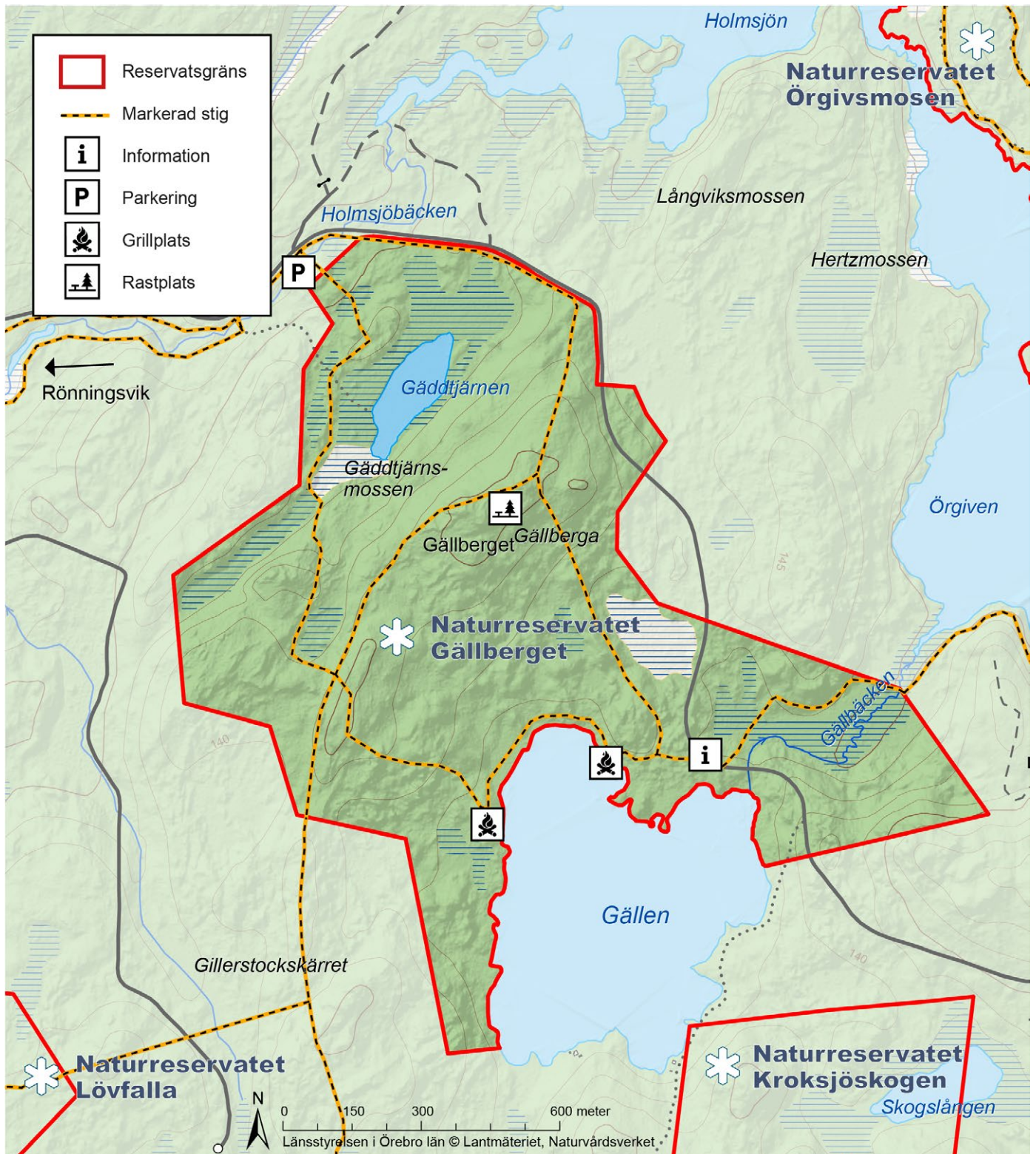
Areal: 126 hektar

Markägare: Naturvårdsverket

Reservatsförvaltare: Länsstyrelsen



Länsstyrelsen  
Örebro län



**I naturreservatet är det förbjudet att:**

- göra upp eld annat än på anvisad plats
- ta med eller skada döda träd eller träddelar
- plocka eller samla mossor, lavar eller vedlevande svampar utan Länsstyrelsens tillstånd
- fånga eller samla insekter eller andra ryggradslösa djur utan Länsstyrelsens tillstånd

**Vägbeskrivning**

Naturreservatet Gällberget ligger cirka 6 km öster om Degerfors. Från Karlskoga, åker du söderut längs Möckelns östra strand. Vid Östervik, ta av mot ”Ölsdalen”. Kör vidare till Rönningsvik. Följ därefter skyltning till reservatet.