

122-396

# LÅNGTJÄRNE

Sjönr enl SMHI 661061-144553  
Topografiskt kartblad 11 ESO

661065-144567

Örebro län

Nora kommun

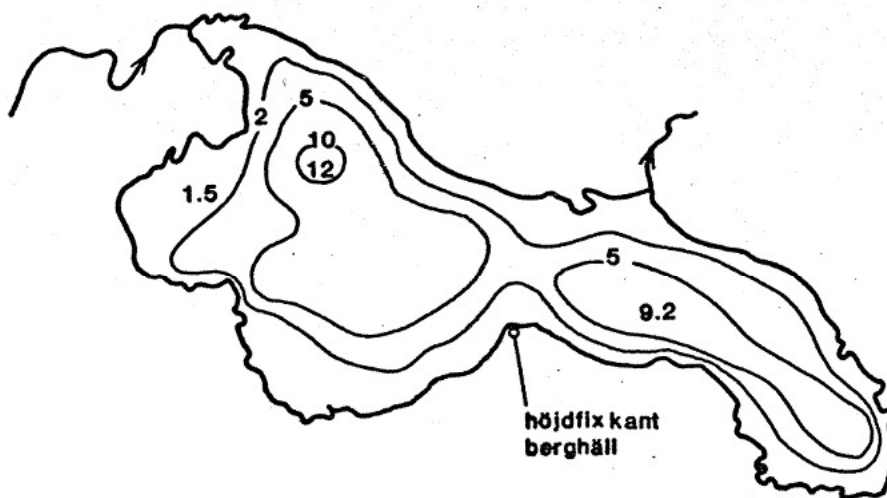
Huvudavrinningsområde 01, Vattendrag FÄRVILSÄN

Handlodad från ls 1985-12-03

Lodning utförd av L-G Larsson och Ulf Åkesson Nora kommun

Antal lodskott 22

Vattenstånd vid lodningen avvägt mot höjdfix 2.00 lodat vattenstånd



0 100 200m  
skala 1:5000