



Kungörelse om bildande av naturreservatet Sifferboberget- Skalsberget i Gagnef och Borlänge kommuner;

beslutade den 9 november 2004.

Länsstyrelsen i Dalarnas län har med stöd av 7 kap 4 § miljöbalken förklarat det område som avgränsats på bifogad karta som naturreservat.

För naturreservatet meddelar Länsstyrelsen följande ordningsföreskrifter med stöd av 7 kap. 30 § miljöbalken om rätten att färdas och vistas inom naturreservatet samt om ordningen i övrigt inom naturreservatet.

Det är inom naturreservatet förbjudet att

1. skada växande eller döda träd och buskar, gräva upp växter, plocka mossor, lavar och vedlevande svampar
2. framföra motordrivet fordon i terräng

Beslutet innefattar även föreskrifter med stöd av 7 kap. 5 och 6 §§ miljöbalken ifråga om rätten att förfoga över berört mark- och vattenområde samt tåla visst intrång.

Beslutet med tillhörande karta förvaras hos Länsstyrelsen.

Föreskrifterna träder i kraft 2004-11-30. Av 7 kap. 30 § miljöbalken framgår att ordningsföreskrifterna gäller omedelbart även om de överklagas.

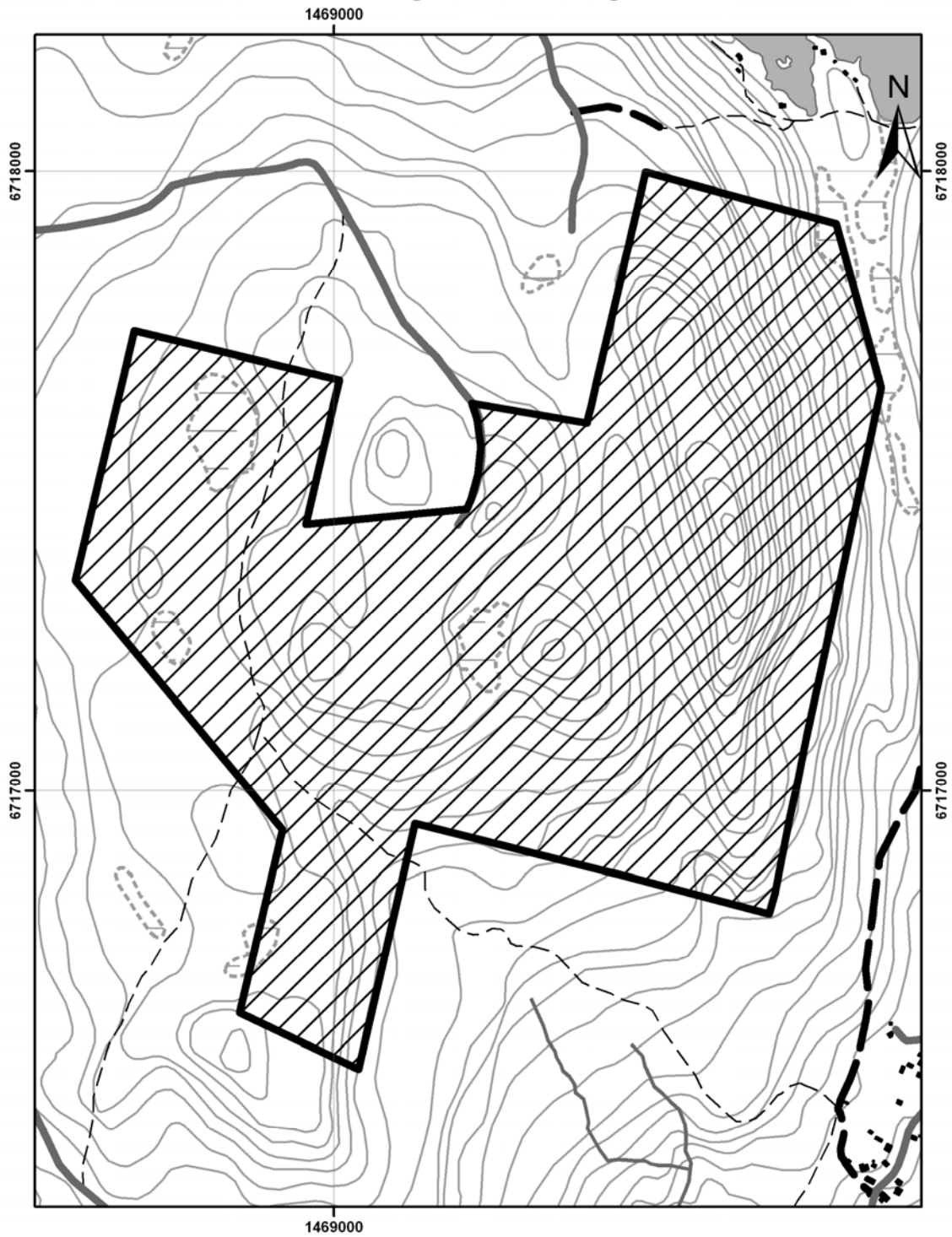
Ingrid Dahlberg

Susanne Lundin

Bilaga:

Karta (Bilaga 2 ur beslutet)

Beslutskarta Sifferboberget-Skalsberget



0 85 170 340 Meter

1:8 390

Copyright Lantmäteriet 2004. Ur GSD-produkter ärende 106-2004/188 W

Teckenförklaring

- | | |
|-----------------------------|---------------------------|
| vattendrag | Allmän väg |
| Naturresevatets avgränsning | Mindre bilväg |
| | Traktorväg |
| | Vandringsleder och stigar |
| | höjdkurvor |
| | vatten |