



20 FS 2011:13  
Utkom från trycket  
den 29 september 2011

## **Kungörelse om bildande av naturreservatet Bjurforsbäcken i Avesta kommun;**

*beslutade den 11 mars 2010.*

Avesta kommun har med stöd av 7 kap 4 § miljöbalken förklarat det område som avgränsats på bifogad karta som naturreservat. Området är ca 15 ha och består av en ca 1,5 km lång sträcka av Bjurforsbäcken samt en del omgivande mark, huvudsakligen skogsmark. Reservatets namn skall vara naturreservatet Bjurforsbäcken. Reservatets slutliga gränser utmärks i fält.

För naturreservatet meddelar kommunen följande ordningsföreskrifter med stöd av 7 kap. 30 § miljöbalken om rätten att färdas och vistas inom naturreservatet samt om ordningen i övrigt inom naturreservatet.

Det är inom naturreservatet förbjudet att:

Det är förbjudet att inom reservatet

1. ta bort eller skada kulturlämningar såsom stengrunder, jordkällare, slagg eller andra restprodukter från hytthanteringen eller annan äldre industriverksamhet
2. skada växande eller döda träd och buskar
3. gräva upp växter, plocka mossor, lavar och vedlevande svampar
4. medföra okopplad hund eller annat lösgående husdjur
5. cykla eller rida annat än på för detta avsedda vägar eller leder

## 6. fiska i Bjurforsbäcken/Salomonsån

Dessutom är det inom reservatet förbjudet att utan Avesta kommuns tillstånd

7. fånga eller insamla insekter och andra ryggradslösa djur
8. anordna tävlingar eller bedriva lägerverksamhet
9. utföra sådan vetenskaplig undersökning eller enstaka studie som kan leda till skada eller annan negativ påverkan på växt- eller djurlivet.

Beslutet innefattar även föreskrifter med stöd av 7 kap. 5 och 6 §§ miljöbalken ifråga om rätten att förfoga över berört mark- och vattenområde samt tåla visst intrång.

Beslutet med tillhörande karta förvaras hos Avesta kommun.

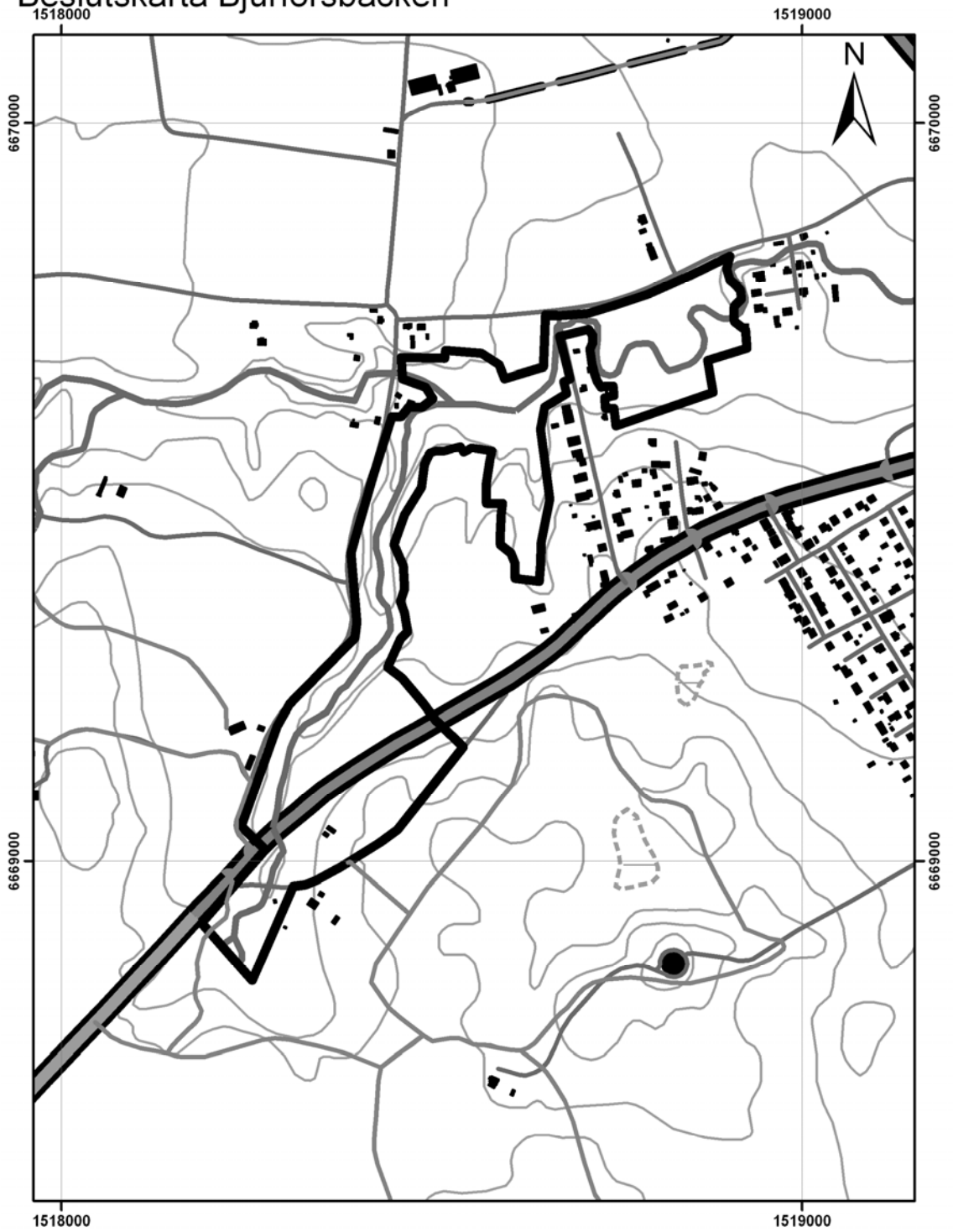
-----

Ordningsföreskrifterna träder i kraft 2010-04-01. Av 7 kap. 30 § miljöbalken framgår att ordningsföreskrifterna gäller omedelbart även om de överklagas.

Bilaga:

Karta

# Beslutskarta Bjurforsbäcken



0 150 300 Meter

1:7 000

## Teckenförklaring

- |                              |                           |
|------------------------------|---------------------------|
| Naturreservatets avgränsning | Allmän väg                |
| vattendrag                   | Mindre bilväg             |
|                              | Traktorväg                |
|                              | Vandringsleder och stigar |
|                              | höjdkurvor                |
|                              | vatten                    |