



20 FS 2012:20
Utkom från trycket
den 4 januari 2013

Kungörelse om bildande av naturreservatet Skärberget i Rättviks kommun;

beslutade den 8 december 2011.

Länsstyrelsen i Dalarnas län har med stöd av 7 kap 4 § miljöbalken förklarat det område som avgränsats på bifogad karta som naturreservat.

För naturreservatet meddelar Länsstyrelsen följande ordningsföreskrifter med stöd av 7 kap. 30 § miljöbalken om rätten att färdas och vistas inom naturreservatet samt om ordningen i övrigt inom naturreservatet.

I naturreservatet är det förbjudet att:

1. skada växande eller döda – stående eller omkullfallna – träd, stubbar och buskar, med följande undantag:

- Insamling av löst liggande, mindre, torra grenar och kvistar i syfte att göra upp eld.

Utan tillstånd från Länsstyrelsen är det förbjudet att:

2. gräva upp växter, plocka mossor, lavar och vedlevande svampar eller samla in djur (t.ex. insekter)

3. genomföra eller bedriva tävlingar, lägerverksamhet och andra större eller återkommande organiserade arrangemang.

Beslutet innefattar även föreskrifter med stöd av 7 kap. 5 och 6 §§ miljöbalken ifråga om rätten att förfoga över berört mark- och vattenområde samt tåla visst intrång.

Beslutet med tillhörande karta förvaras hos Länsstyrelsen.

Föreskrifterna träder i kraft 2012-03-07. Av 7 kap. 30 § miljöbalken framgår att ordningsföreskrifterna gäller omedelbart även om de överklagas.

Maria Norrfalk

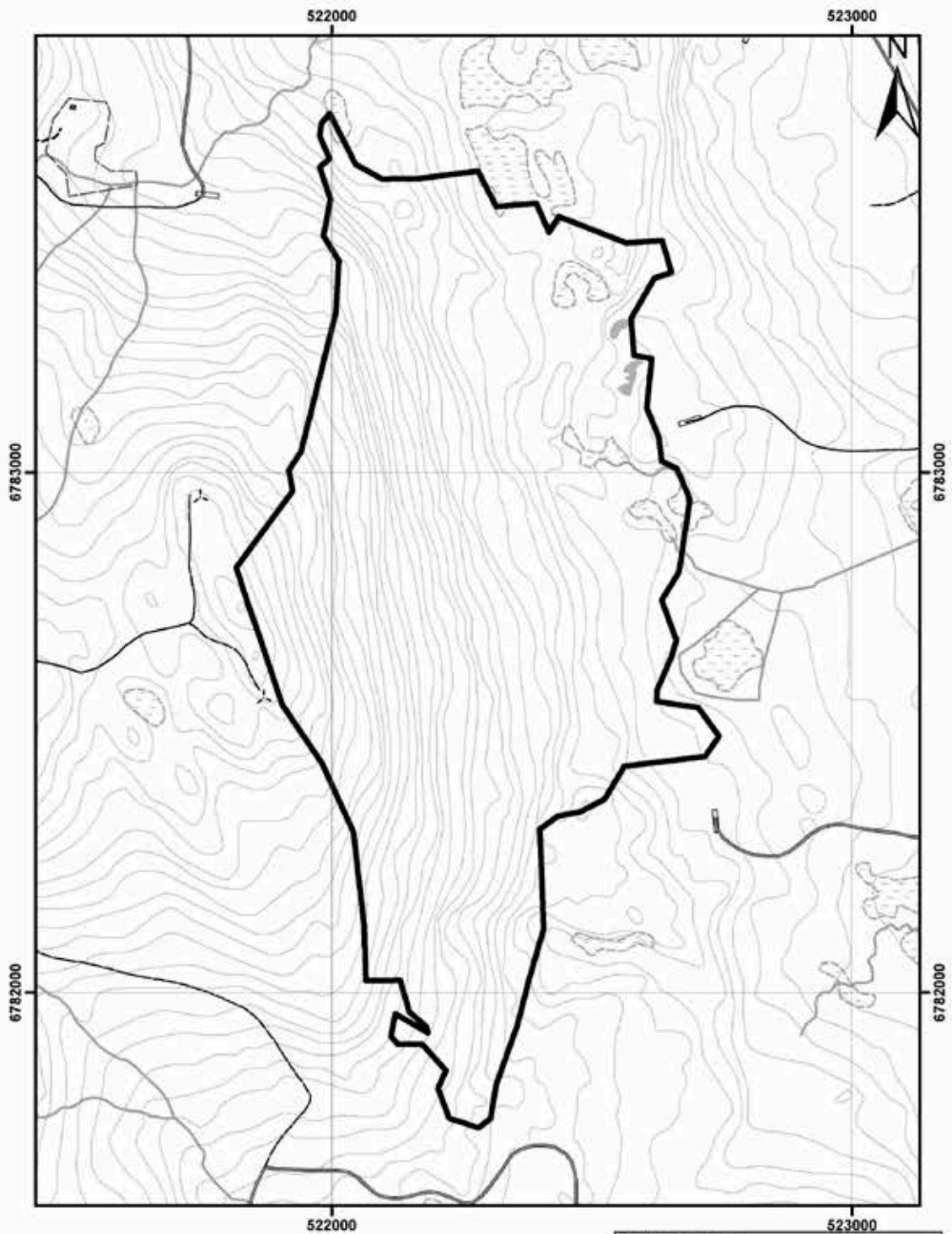
Fredrik Enoksson

Bilaga:

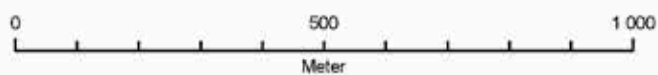
Karta

Beslutskarta Skärberget

Bilaga 1



Skala 1:10 000



©Länstyrelsen Dalarna, Bakgrundskarta © Lantmäteriet, ärende 106-2004/188 W

Teckenförklaring

Naturservatsgräns	Beckdike
Fasthetsgräns	Vatten
Traitorväg	Sankmark
Gångstig	Sankmark, svårframkomlig
Mindre bilväg	Sankmark, blekvät
Samre bilväg	
Allmän väg	