



20 FS 2014:29
Utkom från trycket
den 15 april 2014

Kungörelse om utökning av naturreservatet Österåberget i Orsa kommun;

beslutade den 4 oktober 2006.

Länsstyrelsen i Dalarnas län har med stöd av 7 kap 4 § miljöbalken förklarat det område som avgränsats på bifogad karta som naturreservat.

För naturreservatet meddelar Länsstyrelsen följande ordningsföreskrifter med stöd av 7 kap. 30 § miljöbalken om rätten att färdas och vistas inom naturreservatet samt om ordningen i övrigt inom naturreservatet.

Det är inom naturreservatet förbjudet att:

1. framföra motordrivet fordon i terrängen,
2. gräva upp eller plocka örter, mossor, svampar eller lavar,
3. fånga eller insamla djur,
4. göra åverkan på torra träd eller vindfällan.

Beslutet innefattar även föreskrifter med stöd av 7 kap. 5 och 6 §§ miljöbalken ifråga om rätten att förfoga över berört mark- och vattenområde samt tåla visst intrång.

Beslutet med tillhörande karta förvaras hos Länsstyrelsen.

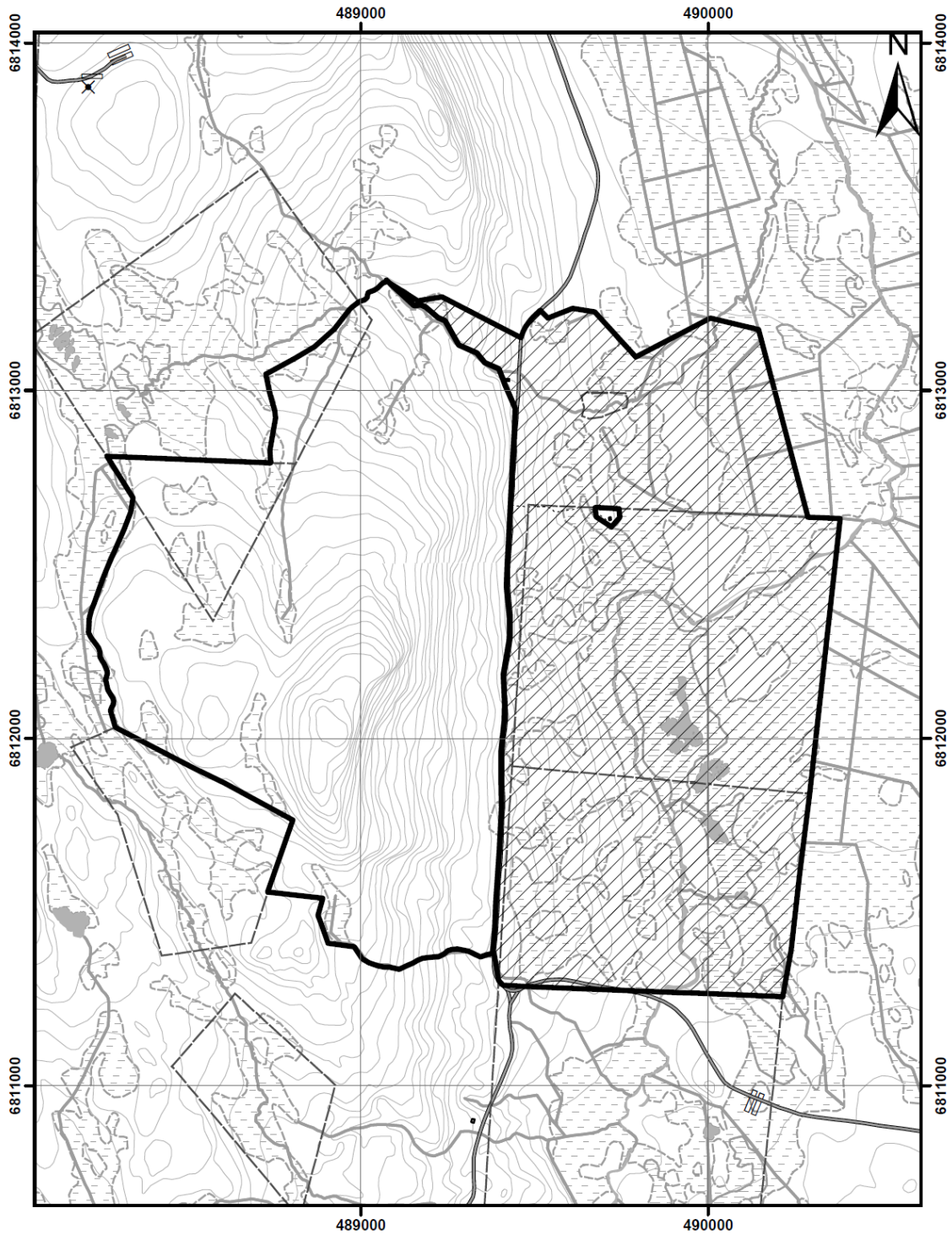
Föreskrifterna har trätt i kraft. Av 7 kap. 30 § miljöbalken framgår att ordningsföreskrifterna gäller omedelbart även om de överklagas.

Ingrid Dahlberg

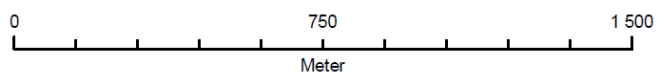
Torbjörn Rynéus

Bilaga:

Karta



Skala 1:15 000



©Länsstyrelsen Dalarna, Bakgrundskarta © Lantmäteriet, ärende 106-2004/188 W

Teckenförklaring

| | | | |
|--|-------------------|--|--------------------------|
| | Naturresevatgräns | | Back/dike |
| | Utökning | | Vatten |
| | Fastighetsgräns | | Sankmark |
| | Traktorväg | | Sankmark, svårframkomlig |
| | Gångstig | | Sankmark blekvät |
| | Mindre bilväg | | |
| | Sämre bilväg | | |
| | Allmän väg | | |

