



20 FS 2014:25
Utkom från trycket
den 15 april 2014

Kungörelse om bildande av naturreservatet Säl i Gagnefs kommun;

beslutade den 26 oktober 2006.

Länsstyrelsen i Dalarnas län har med stöd av 7 kap 4 § miljöbalken förklarat det område som avgränsats på bifogad karta som naturreservat.

För naturreservatet meddelar Länsstyrelsen följande ordningsföreskrifter med stöd av 7 kap. 30 § miljöbalken om rätten att färdas och vistas inom naturreservatet samt om ordningen i övrigt inom naturreservatet.

Det är inom naturreservatet förbjudet att:

1. skada växande eller döda träd, vindfällan, stubbar eller lågor,
2. framföra motordrivna fordon

Beslutet innefattar även föreskrifter med stöd av 7 kap. 5 och 6 §§ miljöbalken ifråga om rätten att förfoga över berört mark- och vattenområde samt tåla visst intrång.

Beslutet med tillhörande karta förvaras hos Länsstyrelsen.

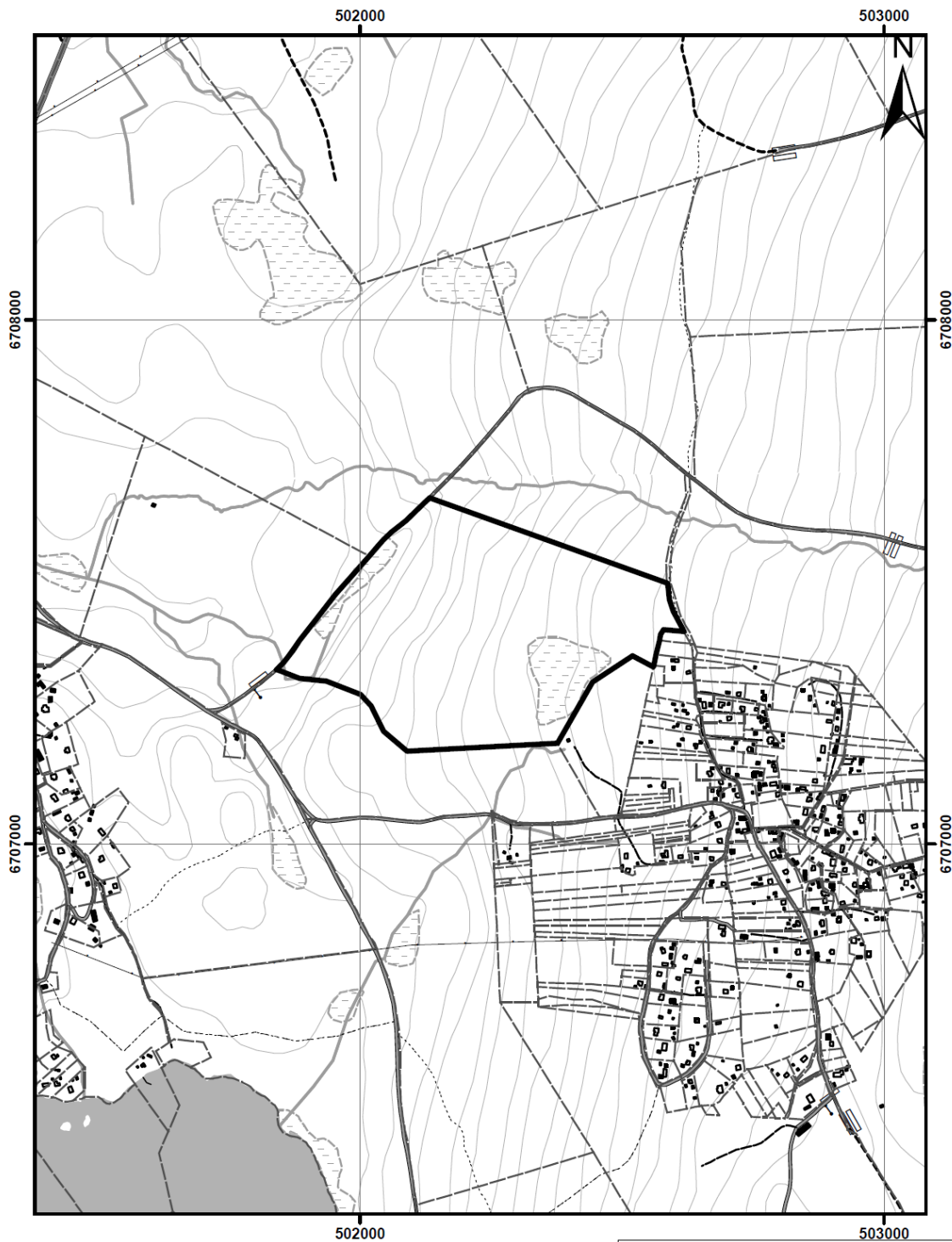
Föreskrifterna har trätt i kraft. Av 7 kap. 30 § miljöbalken framgår att ordningsföreskrifterna gäller omedelbart även om de överklagas.

Ingrid Dahlberg

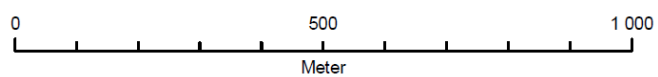
Torbjörn Rynéus

Bilaga:

Karta



Skala 1:10 000



Teckenförklaring

- | | |
|---------------------|--------------------------|
| Naturreservatsgräns | Bäck/dike |
| Fastighetsgräns | Vatten |
| Traktorväg | Sankmark |
| Gångstig | Sankmark, svårframkomlig |
| Mindre bilväg | Sankmark blekvät |
| Sämre bilväg | |
| Allmän väg | |

