



### Länsstyrelsen i Dalarnas läns föreskrifter i Drevfjällens naturreservat i Älvdalens kommun;

beslutade den 28 juni 2016.  
(dnr 511-11939-2012)

**20 FS 2016:10**  
Utkom från trycket  
den 1 juli 2016

Länsstyrelsen i Dalarnas län har med stöd av 7 kap 4 § miljöbalken förklarat det område som avgränsats på bifogad karta som naturreservat.

För naturreservatet meddelar Länsstyrelsen följande ordningsföreskrifter med stöd av 7 kap. 30 § miljöbalken om rätten att färdas och vistas inom naturreservatet samt om ordningen i övrigt inom naturreservatet:

I naturreservatet är det förbjudet att:

1. skada växande eller döda – stående eller omkullfallna – träd, stubbar och buskar, med följande undantag:
  - Insamling av löst liggande, mindre grenar och kvistar i syfte att göra upp eld.  
Undantaget gäller inte torrakor, lågor och tjärstubbar,
2. framföra motordrivet fordon i terrängen på barmark.
3. landa med luftfartyg,
4. göra åverkan på mark eller geologiska naturföremål, med undantag för geovetenskapliga undersökningar med syfte att bidra till ökad kunskap om områdets geologi.

*Utän länsstyrelsens tillstånd är det förbjudet att:*

5. gräva upp växter, plocka mossor, lavar och vedlevande svampar eller samla in djur (t.ex. insekter), med följande undantag:
  - Insamling av bottenfauna får ske,
6. genomföra eller bedriva större – fler än 100 deltagare – eller återkommande tävlingar, lägerverksamhet eller andra organiserade arrangemang,
7. bedriva militär eller polisiär övningsverksamhet eller övningar inom fjällräddning och räddningstjänst.

---

Föreskrifterna träder i kraft 2016-06-28. Av 7 kap. 30 § miljöbalken framgår att ordningsföreskrifterna gäller omedelbart även om de överklagas.

På länsstyrelsens vägnar

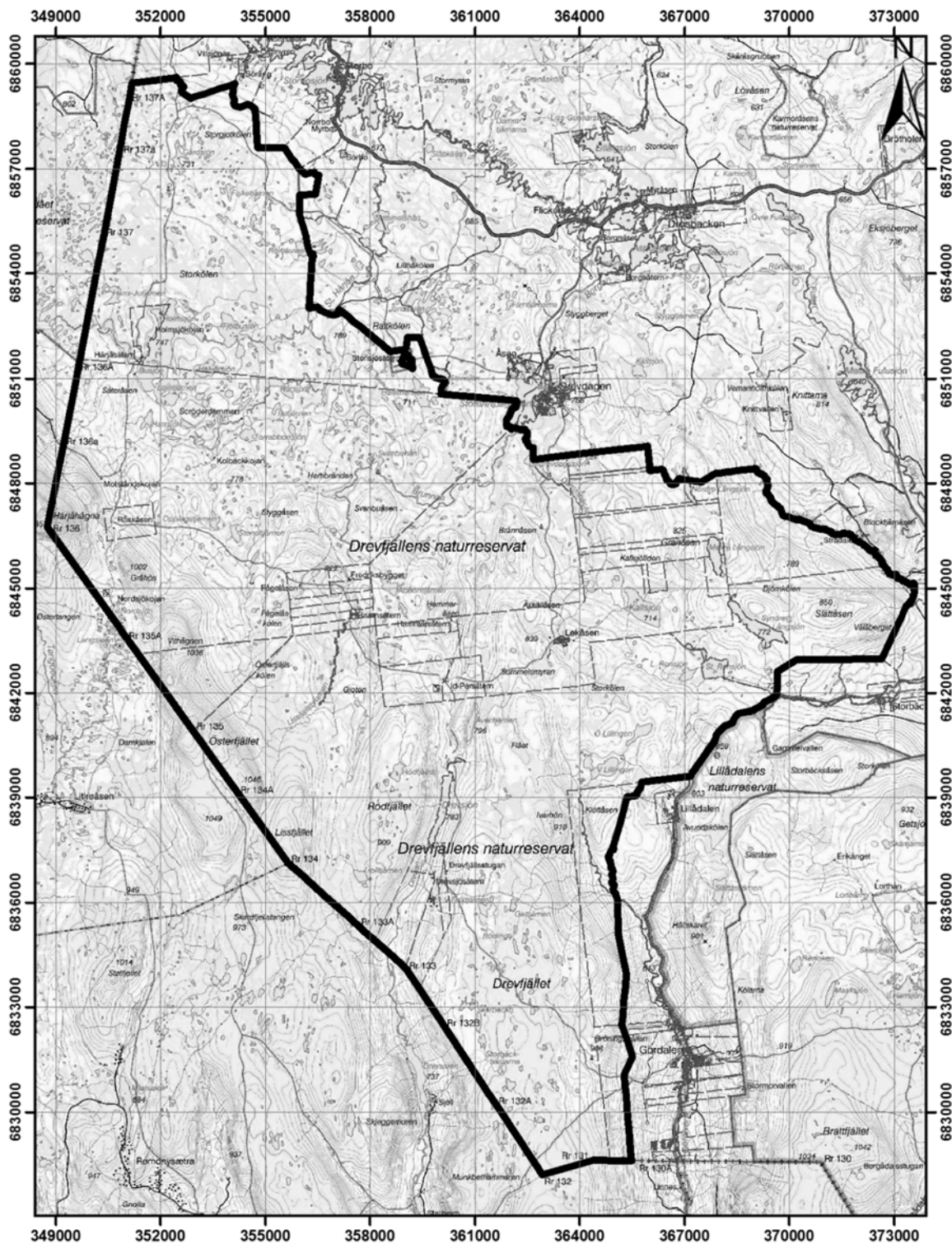
Ylva Thörn

Lennart Bratt

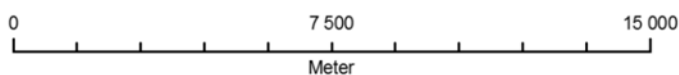
Utgivare:  
Inger Eriksson, Länsstyrelsen i Dalarnas län

Beslutskarta Drevfjällens naturreservat

Bilaga 2



Skala 1:150 000



**Teckenförklaring**

- Gräns för naturreservatet
- Fastighetsgräns