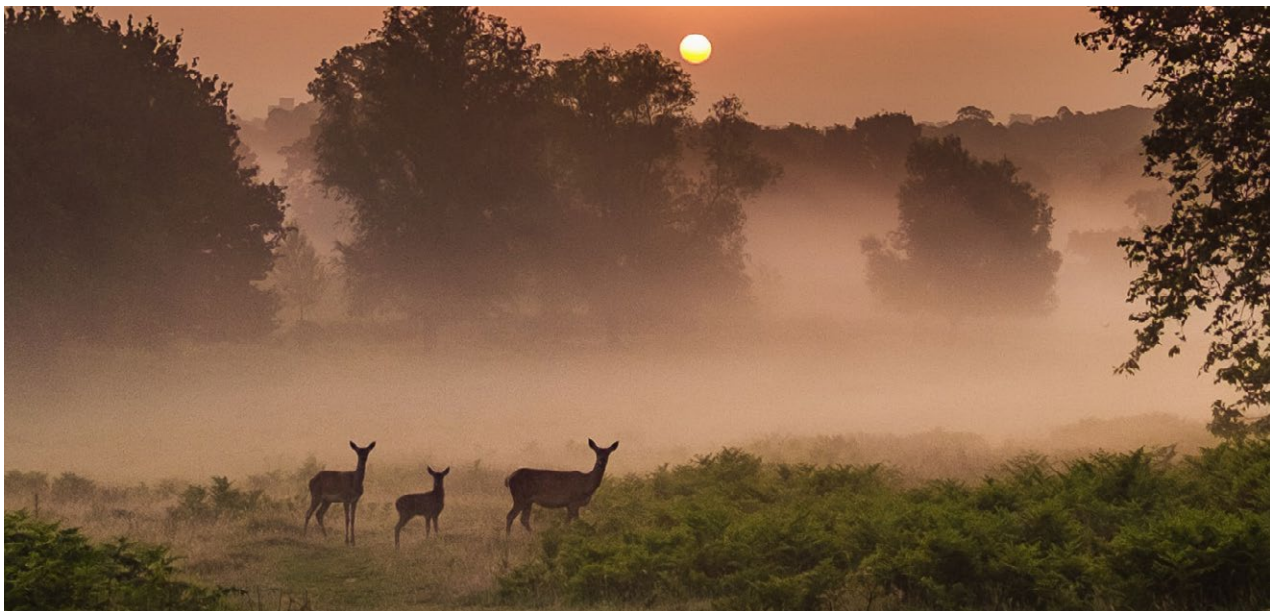


Förhindra skador orsakade av hjortvilt

Här har vi samlat tips för att förhindra skador orsakade av hjortvilt. För att få ett effektivt skydd mot skador är det viktigt att du varierar åtgärderna. Du behöver variera:

- Vilken åtgärd du använder
- När och hur länge du använder dem
- Vilken plats som du utför åtgärden på
- Pröva både åtgärder med och utan skrämself



Det är viktigt att hålla nere betetrycket i ditt område om du har problem med skador. Har du problem med skador är det därför bra om du lägger ett högre jakttryck under ordinarie jakttid. Tänk på att titta på det totala betetrycket och inte bara från den art som orsakar skadorna. Om det exempelvis är en älg som orsakar skadorna men det samtidigt är ett högt betetryck från rådjur eller dovhjort, så kan det hjälpa skadenivån att lägga ett högre jakttryck på dessa.

Tänk också på att mängden vilt ska vara i balans med fodertillgången. Förutom att jaga, och därmed minska mängden vilt, så kan din skadenivå förbättras genom att du skapar foder åt viltet. Hör av dig till oss om du vill ha mer information och tips om foderskapande åtgärder, eller gå in på Länsstyrelsens webbplats: [Foderskapande åtgärder](#)



Länsstyrelsens webbplats
om foderskapande åtgärder

Tips på åtgärder för att skydda gröda

- Vimplor (exempelvis tyg eller plastremсор)
- Ljud- och ljusskrämmor
- Radio, gärna med människoröster
- Gasolkanoner
- Skrämselfigurer (exempelvis fågelskrämma)
- Använda viltskyddsmedel
- Manuell skrämnel när du ser vilt i grödorna
- Skrämnel med hund (tänk på att det då finns vissa regler du måste följa för att det inte ska räknas som jakt och att du har tillräcklig tillsyn över din hund)
- Skrämselskott
- Stängsling eller andra fysisk hinder
- Foderskapande åtgärder som viltåker

Tips på åtgärder för att skydda skog

- Behandla skogsplantorna med viltskyddsmedel
- Fysiskt skydd på plantornas toppskott (exempelvis med en bit frystejp)
- Radio, gärna med människoröster
- Manuell skrämnel när du ser vilt i skogen
- Skrämnel med hund (tänk på att det då finns vissa regler du måste följa för att det inte ska räknas som jakt och att du har tillräcklig tillsyn över din hund)
- Hägna skogen

Långsiktiga åtgärder

- Ståndortsanpassning
- Viltanpassad föryngring
- Viltanpassad röjning
- Foderskapande åtgärder i exempelvis kraftledningsgator, bryn och längs skogsbilvägar

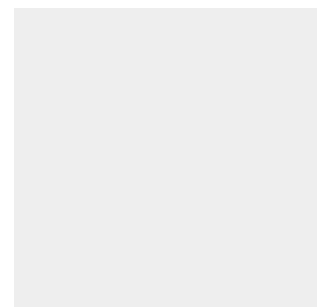
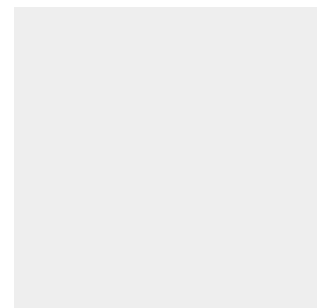
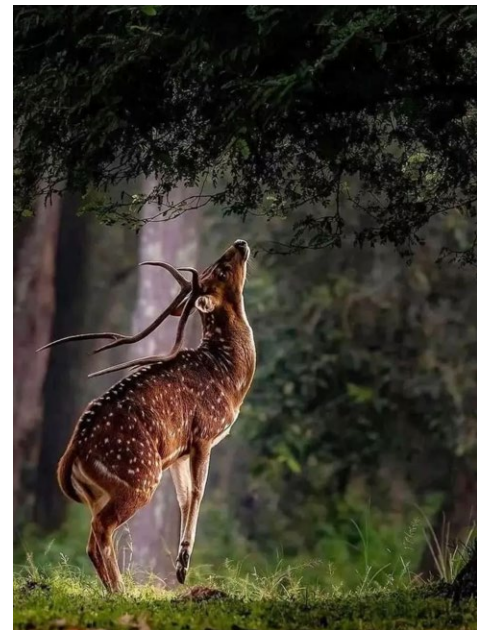
Kontakt

Länsstyrelsen Västra Götaland

010-224 40 00

vastragotaland@lansstyrelsen.se

lansstyrelsen.se/vastra-gotaland



Länsstyrelsen
Västra Götaland