

**Länsstyrelsen i Södermanlands län föreskrifter enligt 7 kap. 30 §
miljöbalken om bildande av Djupviksbergets naturreservat i
Katrineholms kommun;**

Beslutade den 19 oktober 2016 (511-1366-2013)

Länsstyrelsen beslutar med stöd av 7 kap. 4 § miljöbalken att ett område
beläget ca 11 km väster om Björkviks samhälle, vid allmän väg nr 538
förklaras som naturreservat.

För naturreservatet meddelar Länsstyrelsen följande ordningsföreskrifter
med stöd av 7 kap. 30 § miljöbalken om vad allmänheten har att iaktta
inom reservatet.

Utöver vad som i övrigt gäller enligt föreskrifter och förbud i andra lagar
och författningar är det förbjudet att:

1. bryta kvistar, fälla eller på annat sätt skada levande eller döda stående
och omkullfallna träd och buskar.
2. skada, plocka eller samla in växter, svampar eller lavar. Bär, matsvamp
och blomlockning för eget behov är dock tillåtet.
3. sätta upp tavla, plakat, affisch, skylt eller göra inskrift.
4. fånga och insamla ryggradslösa djur på sådant sätt att deras biotoper
eller reproduktionsmiljöer skadas eller förstörs.

04FS 2016:7

Det är förbjudet att utan Länsstyrelsens tillstånd:

5.anordna lägerverksamhet.

6.anordna tävlingar.

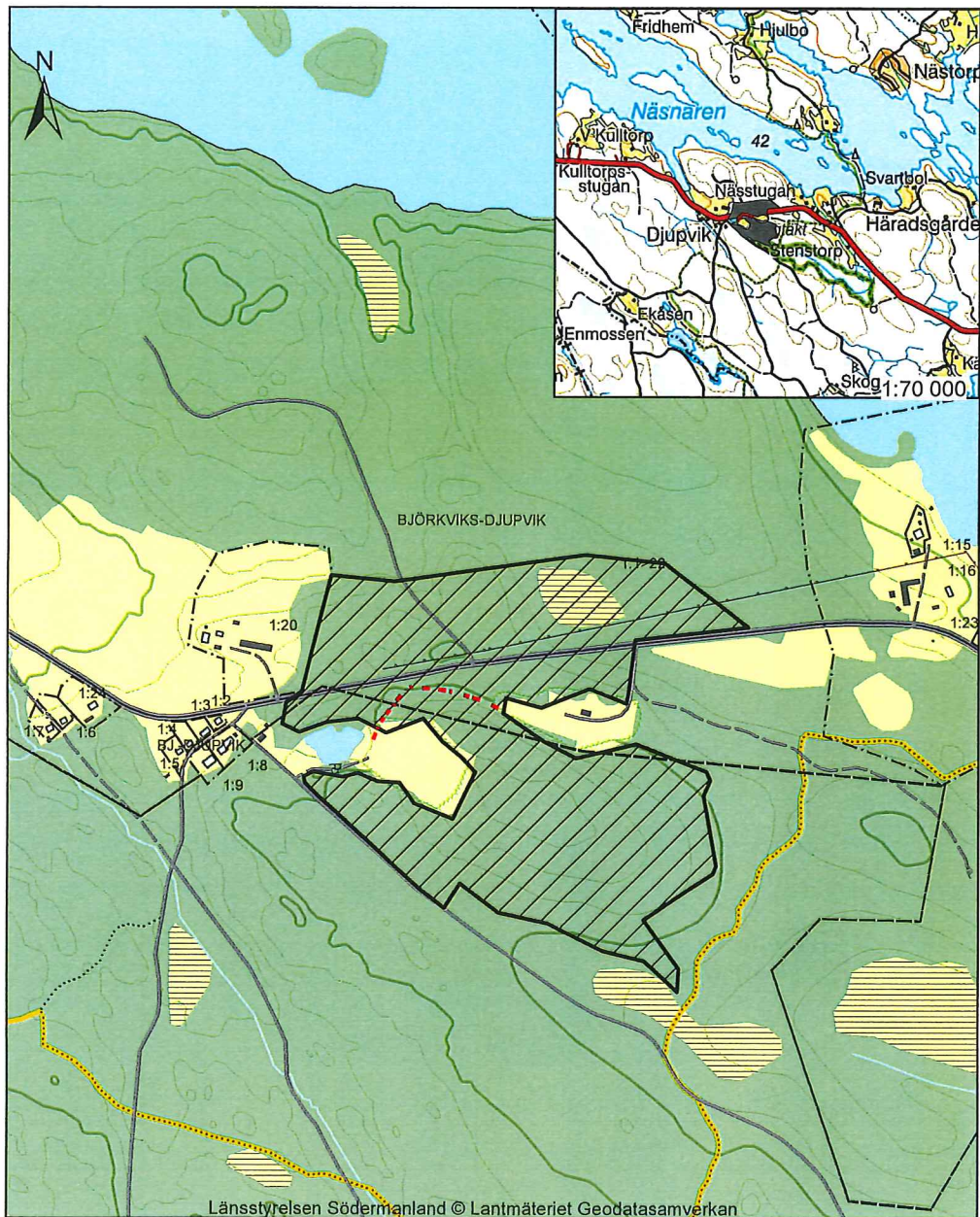
Beslutet innefattar även föreskrifter med stöd av 7 kap. 5 och 6 §§ miljöbalken om inskränkningar i rätten att använda mark- och vattenområden samt vad ägare och innehavare av särskild rätt till fastigheten förpliktas att tåla.

Beslutet med tillhörande karta förvaras hos Länsstyrelsen.

Föreskriften träder i kraft tre veckor efter den dag då denna författning utkom från trycket i länets författningssamling.

LISELOTT HAGBERG

Karin Wikström



----- Väg enligt undantag, A8

 Naturreservat

0 125 250 Meter

1:8 000