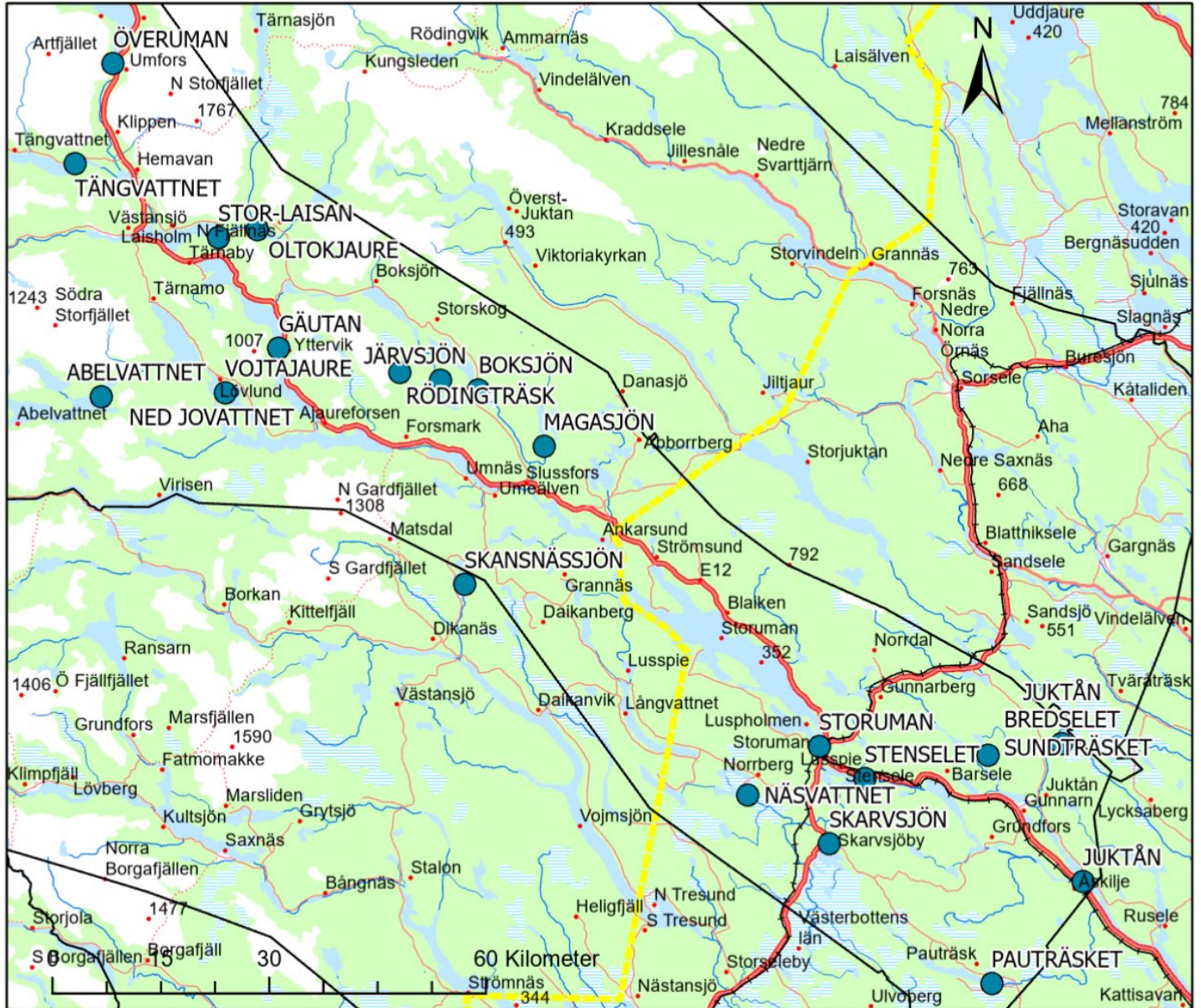


Storuman kommun



Kartor: Länsstyrelsen Västerbotten
© Lantmäteriet och © SMHI



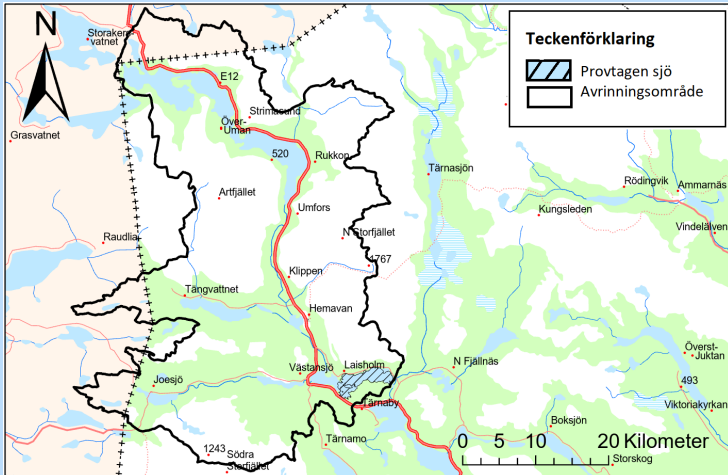
Länsstyrelsen
Västerbotten

Stor-Laisan, Storuman (7293200;1478600)

Medelhalten för kvicksilver i Stor-Laisans sik ligger under Livsmedelsverket gränsvärden för konsumtionsfisk. Även de halter som uppmättes av cesium ligger under gränsvärdet. Halterna förväntas vara högre i rovfiskar som abborre och gädda, samt i äldre individer som därmed levtt längre och hunnit anrika ämnena i sig.

Sik

Antal (st)	Viktspann (g)	Medelvikt (g)	Hg-halt, spann (mg/kg)	Medelhalt Hg (mg/kg)	Cs-137-halt, spann (Bq/kg)	Medelhalt Cs-137 (Bq/kg)
5	683-1056	812	0,053 – 0,168	0,102	40-180	87



Fakta om sjön och avrinningsområdet

Sjöyta (km²): 13,6

Avrinningsområdets storlek (km²): 1665,3

Andel våtmark: 5 %

Andel brukad skogsmark: 0,02 %

Andel jordbruksmark: 0,1 %

Kalkningspåverkan: Nej

Livsmedelsverkets gränsvärden

Kvicksilver i gädda (mg/kg): 1,0

Kvicksilver i övriga arter (mg/kg): 0,5

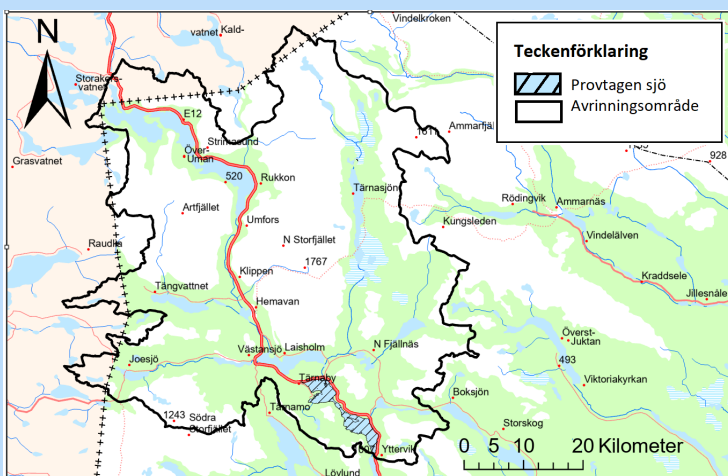
Cesium i samtliga arter (Bq/kg): 1500

Värden som överstiger gränsvärdena markeras i **röd fetstil**.

Gäutan, Storuman (7277820;1486800)

Medelhalten kvicksilver uppmätt i sikarna i Gäutan ligger under Livsmedelsverkets gränsvärden för konsumtionsfisk. Även medelhalten cesium ligger långt under det uppsatta gränsvärdet.

Art (st)	Antal (st)	Viktspann (g)	Medelvikt (g)	Hg-halt, spann (mg/kg)	Medelhalt Hg (mg/kg)	Cs-137-halt, spann (Bq/kg)	Medelhalt Cs-137 (Bq/kg)
Sik	5	416-689	550,2	0,060 – 0,123	0,092	20-60	43
Öring	1			0,033		6	



Fakta om sjön och avrinningsområdet

Sjöyta (km²): 32,3

Avrinningsområdets storlek (km²): 3093,5

Andel våtmark: 7,7 %

Andel brukad skogsmark: 0,05 %

Andel jordbruksmark: 0,07 %

Kalkningspåverkan: Nej

Livsmedelsverkets gränsvärden

Kvicksilver i gädda (mg/kg): 1,0

Kvicksilver i övriga arter (mg/kg): 0,5

Cesium i samtliga arter (Bq/kg): 1500

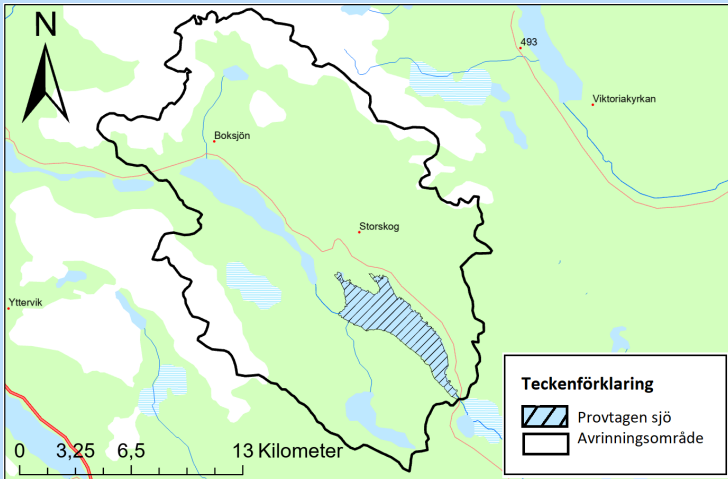
Värden som överstiger gränsvärdena markeras i **röd fetstil**.

Nedre Boksjön, Storuman (7271760;1514370)

I Nedre Boksjön provfiskades tre rödingar och två öringar. Medelhalten av kvicksilver och cesium för både röding och öring ligger under de av Livsmedelsverket uppsatta gränsvärdena. Även medelhalten av cesium ligger under gränsvärdet.

Röding och öring

	Antal (st)	Viktspann (g)	Medelvikt (g)	Hg-halt,spann (mg/kg)	Medelhalt Hg (mg/kg)	Cs-137-halt, spann (Bq/kg)	Medelhalt Cs-137 (Bq/kg)
Röding	3	310–410	356,7	0,078 – 0,131	0,107	45–105	75
Öring	2	480–490	485	0,065 – 0,240	0,153	45–65	55



Fakta om sjön och avrinningsområdet

Sjöyta (km²): 15,3

Avrinningsområdets storlek (km²): 336

Andel våtmark: 11,9 %

Andel brukad skogsmark: 0,04 %

Andel jordbruksmark: -

Kalkningspåverkan: Nej

Livsmedelsverkets gränsvärden

Kvicksilver i gädda (mg/kg): 1,0

Kvicksilver i övriga arter (mg/kg): 0,5

Cesium i samtliga arter (Bq/kg): 1500

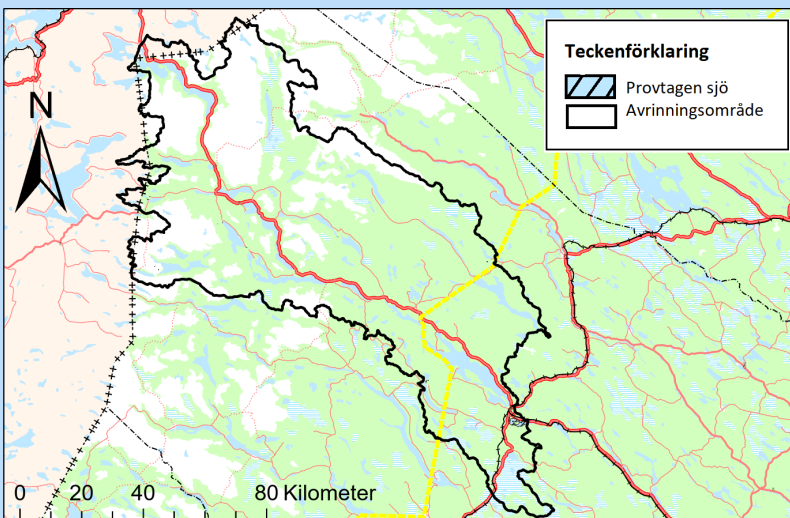
Värden som överstiger gränsvärdena markeras i **röd fetstil**.

Stenselet, Storuman (7217330;1567160)

I Stenselet provfiskades fem sikar. Medelhalten för kvicksilver ligger under Livsmedelsverkets gränsvärden, likaså ligger medelhalten cesium under gränsvärdet.

Sik

Antal (st)	Viktspann (g)	Medelvikt (g)	Hg-halt,spann (mg/kg)	Medelhalt Hg (mg/kg)	Cs-137-halt, spann (Bq/kg)	Medelhalt Cs-137 (Bq/kg)
5	307–449	378,2	0,081 – 0,140	0,096	15–85	56



Fakta om sjön och avrinningsområdet

Sjöyta (km²): 8,4

Avrinningsområdets storlek (km²): 9028

Andel våtmark: 11 %

Andel brukad skogsmark: 0,9 %

Andel jordbruksmark: 0,08 %

Kalkningspåverkan: Ja

Livsmedelsverkets gränsvärden

Kvicksilver i gädda (mg/kg): 1,0

Kvicksilver i övriga arter (mg/kg): 0,5

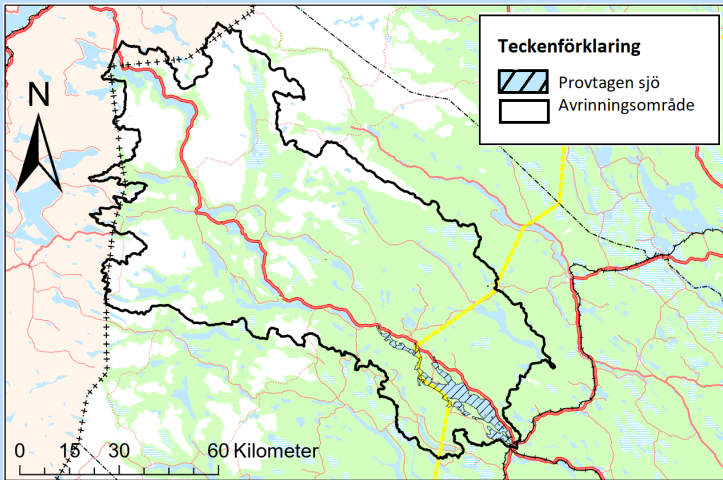
Cesium i samtliga arter (Bq/kg): 1500

Värden som överstiger gränsvärdena markeras i **röd fetstil**.

Storuman, Storuman (7221880;1560910)

I Storuman provfiskades fem sikar. Medelhalten för kvicksilver ligger under Livsmedelsverkets gränsvärden för konsumtionsfisk. Även medelhalten av cesium ligger under gränsvärdet.

Sik							
Antal (st)	Viktspann (g)	Medelvikt (g)	Hg-halt, spann (mg/kg)	Medelhalt Hg (mg/kg)	Cs-137-halt, spann (Bq/kg)	Medelhalt Cs-137 (Bq/kg)	
5	370–530	448	0,061 – 0,205	0,154	33–119	64	



Fakta om sjön och avrinningsområdet

Sjöyta (km²): 171

Avrinningsområdets storlek (km²): 8386

Andel våtmark: 9,7 %

Andel brukad skogsmark: 0,08 %

Andel jordbruksmark: -

Kalkningspåverkan: Ja

Livsmedelsverkets gränsvärden

Kvicksilver i gädda (mg/kg): 1,0

Kvicksilver i övriga arter (mg/kg): 0,5

Cesium i samtliga arter (Bq/kg): 1500

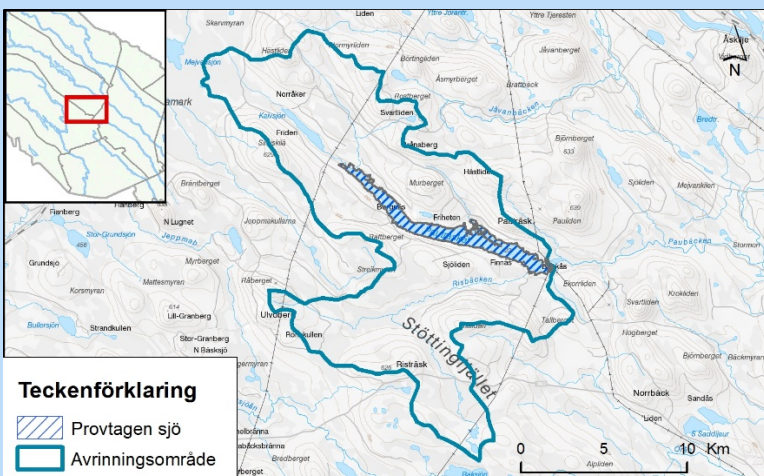
Värden som överstiger gränsvärdena markeras i **röd fetstil**.

Pauträsket, Storuman (7188750;1584350)

Medelhalten kvicksilver i de abborrar som provfiskades i Pauträsket ligger strax under Livsmedelsverkets gränsvärde för konsumtionsfisk. Halterna i de individuella fiskarna varierade dock mycket, och en individ med mycket hög halt (1,105 mg/kg) fångades. Cesiumhalterna låg under gränsvärdet för samtliga av de sju abborrarna.

Abborre

Antal (st)	Viktspann (g)	Medelvikt (g)	Hg-halt, spann (mg/kg)	Medelhalt Hg (mg/kg)	Median	Cs-137-halt, spann (Bq/kg)	Medelhalt Cs-137 (Bq/kg)
7	220–795	385	0,172 – 1,105	0,480	0,344	299–636	430



Fakta om sjön och avrinningsområdet

Sjöyta (km²): 11,2

Avrinningsområdets storlek (km²): 230,8

Andel våtmark: 27,7 %

Andel brukad skogsmark: 8,1

Andel jordbruksmark: 0,002 %

Kalkningspåverkan: nej

Livsmedelsverkets gränsvärden

Kvicksilver i gädda (mg/kg): 1,0

Kvicksilver i övriga arter (mg/kg): 0,5

Cesium i samtliga arter (Bq/kg): 1500

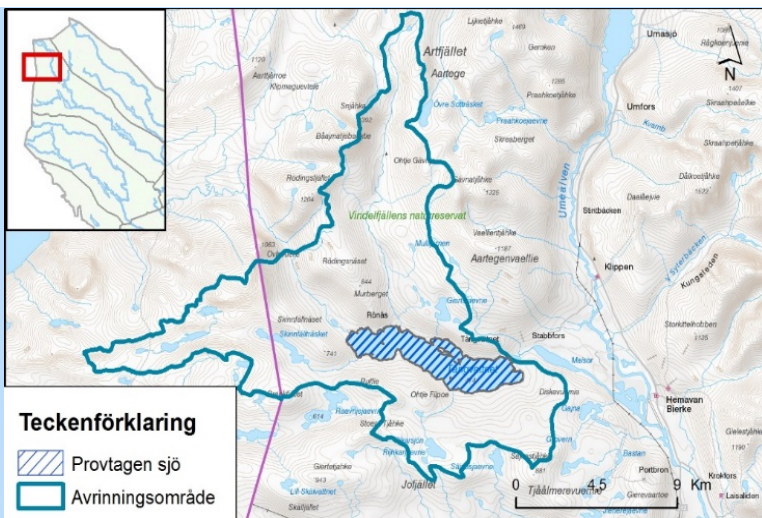
Värden som överstiger gränsvärdena markeras i **röd fetstil**.

Tångvattnet, Storuman (7303660;1458850)

I Tångvattnet provfiskades tre rödingar och två öringar. Medelhalten för kvicksilver ligger under Livsmedelverkets gränsvärde för konsumtionsfisk både för röding och öring. Även medelhalten för cesium ligger under det uppsatta gränsvärdet.

Röding och öring

	Antal (st)	Viktspann (g)	Medelvikt (g)	Hg-halt,spann (mg/kg)	Medelhalt Hg (mg/kg)	Cs-137-halt, spann (Bq/kg)	Medelhalt Cs-137 (Bq/kg)
Röding	3	300	300	0,044 – 0,076	0,065	53–92	69
Öring	2	309–318	313,5	0,019 – 0,026	0,022	43–68	56



Fakta om sjön och avrinningsområdet

Sjöyta (km²): 14,7
Avrinningsområdets storlek (km²): 194,4
Andel våtmark: 6 %
Andel brukad skogsmark: 0 %
Andel jordbruksmark: 0,001 %
Kalkningspåverkan: nej
Livsmedelsverkets gränsvärden
Kvicksilver i gädda (mg/kg): 1,0
Kvicksilver i övriga arter (mg/kg): 0,5
Cesium i samtliga arter (Bq/kg): 1500

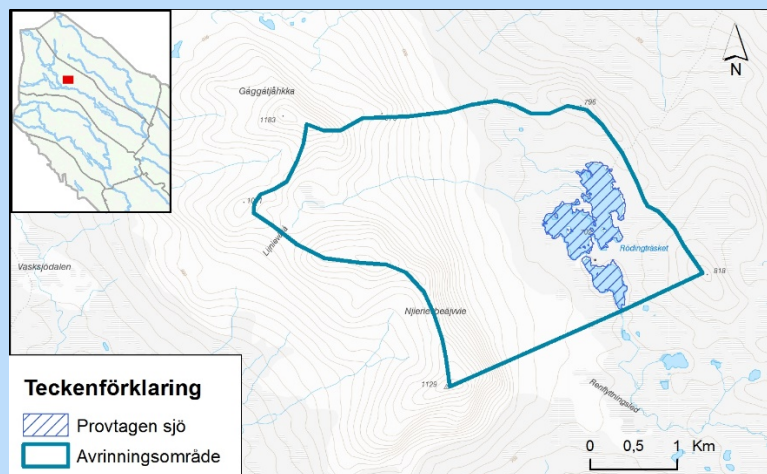
Värden som överstiger gränsvärdena markeras i **röd fetstil**.

Rödingträsk, Storuman (7274260;1503500)

I Rödingträsk provfiskades endast en fisk, vilket egentligen är för lite för att dra några starka slutsatser om läget i sjön. De mycket låga kvicksilver- och cesiumhalterna pekar dock mot att halterna är generellt låga i sjön och ingen försiktighet behöver vidtas. Även andra liknande sjöar i kommunen uppvisar dessa mycket låga halter.

Öring

Antal (st)	Vikt (g)	Hg-halt (mg/kg)	Cs-137-halt (Bq/kg)
1	-	0,033	64



Fakta om sjön och avrinningsområdet

Sjöyta (km²): 0,66
Avrinningsområdets storlek (km²): 9,6
Andel våtmark: 9,4 %
Andel brukad skogsmark: 0 %
Andel jordbruksmark: 0 %
Kalkningspåverkan: nej
Livsmedelsverkets gränsvärden
Kvicksilver i gädda (mg/kg): 1,0
Kvicksilver i övriga arter (mg/kg): 0,5
Cesium i samtliga arter (Bq/kg): 1500

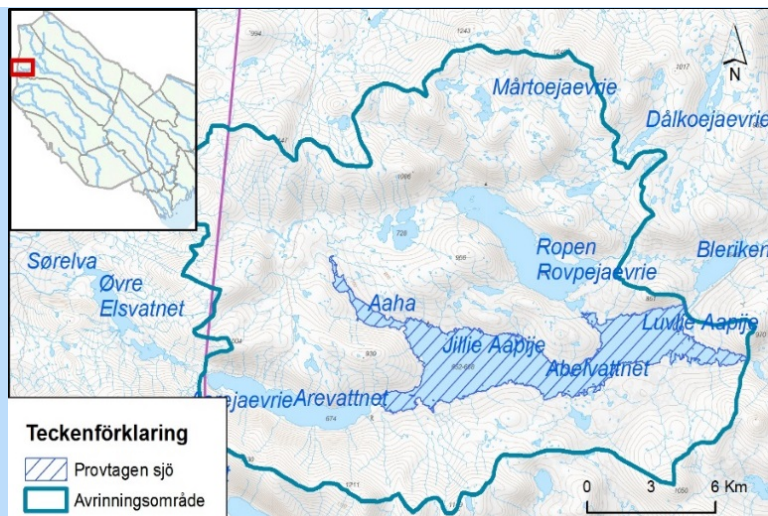
Värden som överstiger gränsvärdena markeras i **röd fetstil**.

Abelvattnet, Storuman (7271470;1462130)

Medelhalten för kvicksilver och cesium överstiger inte Livsmedelsverkets gränsvärden för konsumtionsfisk. Inte ens i den största av öringarna, som i och med sin ålder haft tid på sig att anrika mer av dessa skadliga ämnen, har halter som ligger nära något gränsvärde.

Öring

Antal (st)	Viktspann (g)	Medelvikt (g)	Hg-halt,spann (mg/kg)	Medelhalt Hg (mg/kg)	Medianhalt (mg/kg)	Cs-137-halt, spann (Bq/kg)	Medelhalt Cs-137 (Bq/kg)
6	427–1133	599	0,078 – 0,154	0,107	0,103	55–155	84



Fakta om sjön och avrinningsområdet

Sjöyta (km²): 32,6
Avrinningsområdets storlek (km²): 357
Andel våtmark: 3,8
Andel brukad skogsmark: 0
Andel jordbruksmark: 0
Kalkningspåverkan: nej
Livsmedelsverkets gränsvärden
Kvicksilver i gädda (mg/kg): 1,0
Kvicksilver i övriga arter (mg/kg): 0,5
Cesium i samtliga arter (Bq/kg): 1500

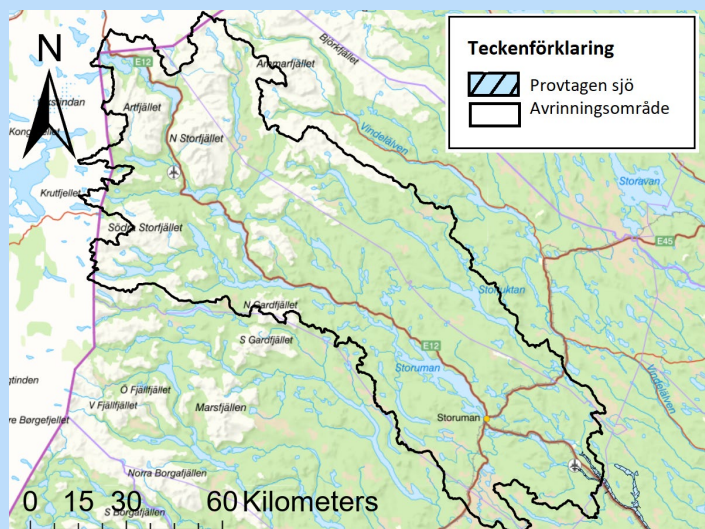
Värden som överstiger gränsvärdena markeras i **röd fetstil**.

Juktån, Storuman (7202680;1597180)

Medelhalten kvicksilver i de två abborrar som provfiskades i Juktån ligger under Livsmedelsverkets gränsvärden för konsumtionsfisk. Även medelhalten för cesium ligger under gränsvärdet. Halterna av kvicksilver och cesium kan förväntas vara högre i rovfiskar som abborre och gädda än i arter lägre ner i näringskedjan.

Abborre

Antal (st)	Viktspann (g)	Medelvikt (g)	Hg-halt,spann (mg/kg)	Medelhalt Hg (mg/kg)	Cs-137-halt, spann (Bq/kg)	Medelhalt Cs-137 (Bq/kg)
2	216–390	303	0,076 – 0,125	0,101	49–96	73



Fakta om sjön och avrinningsområdet

Sjöyta (km²): 48,6
Avrinningsområdets storlek (km²): 10 501
Andel våtmark: 12 %
Andel brukad skogsmark: 2 %
Andel jordbruksmark: 0 %
Kalkningspåverkan: Nej
Livsmedelsverkets gränsvärden
Kvicksilver i gädda (mg/kg): 1,0
Kvicksilver i övriga arter (mg/kg): 0,5
Cesium i samtliga arter (Bq/kg): 1500

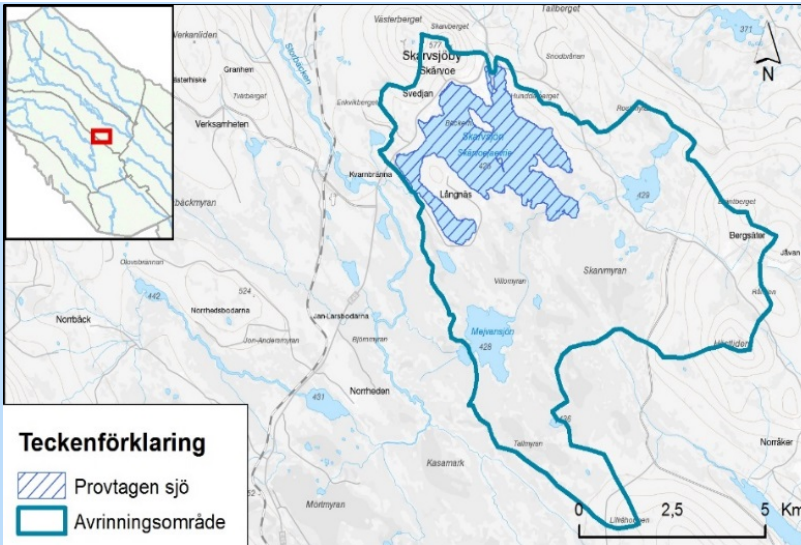
Värden som överstiger gränsvärdena markeras i **röd fetstil**.

Skarvsjön, Storuman (7208370;1562090)

Medelhalten för kvicksilver ligger under Livsmedelsverkets gränsvärden för konsumtionsfisk. Vad gäller medelhalten av cesium ligger den under gränsvärdet. Halterna av kvicksilver och cesium kan förväntas vara högre i rovfiskar som abborre och gädda än i arter lägre ner i näringskedjan.

Abborre

Antal (st)	Viktspann (g)	Medelvikt (g)	Hg-halt, spann (mg/kg)	Medelhalt Hg (mg/kg)	Cs-137-halt, spann (Bq/kg)	Medelhalt Cs-137 (Bq/kg)
3	207-310	245	0,095 - 0,177	0,132	407-1116	728



Fakta om sjön och avrinningsområdet

Sjöyta (km²): 8,6

Avrinningsområdets storlek (km²): 61,6

Andel våtmark: 44,6 %

Andel brukad skogsmark: 5,1 %

Andel jordbruksmark: < 1 %

Kalkningspåverkan: nej

Livsmedelsverkets gränsvärden

Kvicksilver i gädda (mg/kg): 1,0

Kvicksilver i övriga arter (mg/kg): 0,5

Cesium i samtliga arter (Bq/kg): 1500

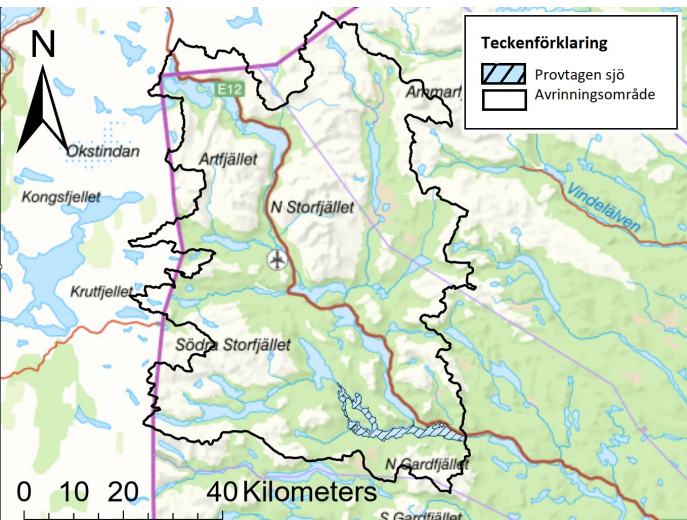
Värden som överstiger gränsvärdena markeras i **röd fetstil**.

Voijtjajaure, Storuman (7271920; 1479269)

Kvicksilverhaltererna i samtliga av de fångade sikarna ligger under Livsmedelsverkets gränsvärden för konsumtionsfisk. Även medelhalten för cesium ligger under gränsvärden. Kvicksilverhaltererna kan förväntas vara högre i andra arter högre upp i näringskedjan, så som abborre och gädda.

Sik

Antal (st)	Viktspann (g)	Medelvikt (g)	Hg-halt, spann (mg/kg)	Medelhalt Hg (mg/kg)	Cs-137-halt, spann (Bq/kg)	Medelhalt Cs-137 (Bq/kg)
4	389-401	465	0,158 - 0,178	0,163	15-39	31



Fakta om sjön och avrinningsområdet

Sjöyta (km²): 55

Avrinningsområdets storlek (km²): 4 362

Andel våtmark: 7 %

Andel brukad skogsmark: <1 %

Andel jordbruksmark: <1 %

Kalkningspåverkan: Nej

Livsmedelsverkets gränsvärden

Kvicksilver i gädda (mg/kg): 1,0

Kvicksilver i övriga arter (mg/kg): 0,5

Cesium i samtliga arter (Bq/kg): 1500

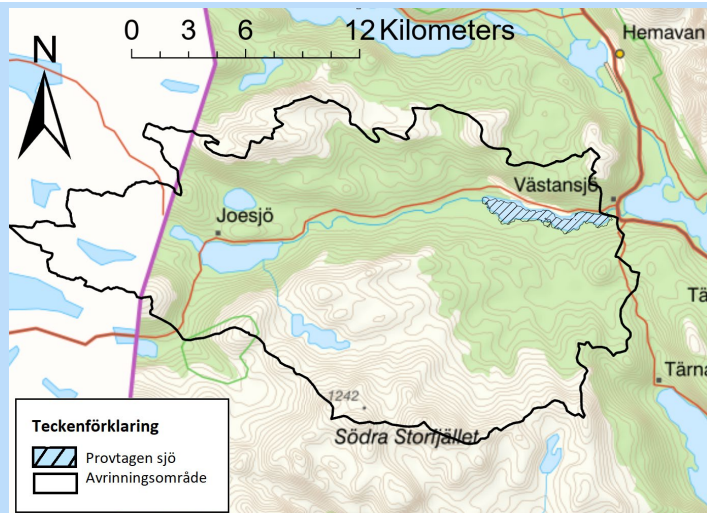
Värden som överstiger gränsvärdena markeras i **röd fetstil**.

Ned Jovattnet, Storuman (7293560;1466510)

Medelhalten för kvicksilver och cesium överstiger inte Livsmedelsverkets gränsvärde för konsumtionsfisk i Ned Jovattnet.

Öring

Antal (st)	Viktspann (g)	Medelvikt (g)	Hg-halt, spann (mg/kg)	Medelhalt Hg (mg/kg)	Cs-137-halt, spann (Bq/kg)	Medelhalt Cs-137 (Bq/kg)
6	298–810	510,7	0,027 – 0,058	0,039	58–121	94



Fakta om sjön och avrinningsområdet

Sjöyta (km²): 4,5
Avrinningsområdets storlek (km²): 355
Andel våtmark: 8 %
Andel brukad skogsmark: 0 %
Andel jordbruksmark: 0 %
Kalkningspåverkan: Nej

Kvicksilver i gädda (mg/kg): 1,0
Kvicksilver i övriga arter (mg/kg): 0,5
Cesium i samtliga arter (Bq/kg): 1500

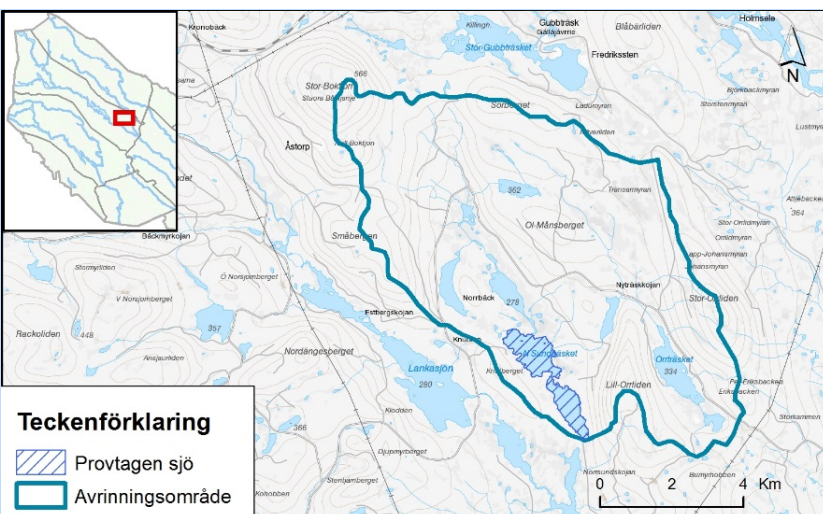
Värden som överstiger gränsvärdena markeras i **röd fetstil**.

Sundträsket, Storuman (7220280;1584270)

Kvicksilverhalten i samtliga provfiskade abborrar ligger under Livsmedelsverkets gränsvärden. Vad gäller medelhalten för cesium överstiger inte gränsvärdet. Halterna av kvicksilver och cesium kan förväntas vara högre i rovfiskar som abborre och gädda än i arter lägre ner i näringskedjan.

Abborre

Antal (st)	Viktspann (g)	Medelvikt (g)	Hg-halt,spann (mg/kg)	Medelhalt Hg (mg/kg)	Cs-137-halt, spann (Bq/kg)	Medelhalt Cs-137 (Bq/kg)
6	249–616	328,3	0,113 – 0,379	0,225	99–167	131



Fakta om sjön och avrinningsområdet

Sjöyta (km²): 2
Avrinningsområdets storlek (km²): 69,4
Andel våtmark: 12,2 %
Andel brukad skogsmark: 9,8 %
Andel jordbruksmark: 0 %
Kalkningspåverkan: nej

Livsmedelsverkets gränsvärden

Kvicksilver i gädda (mg/kg): 1,0
Kvicksilver i övriga arter (mg/kg): 0,5
Cesium i samtliga arter (Bq/kg): 1500

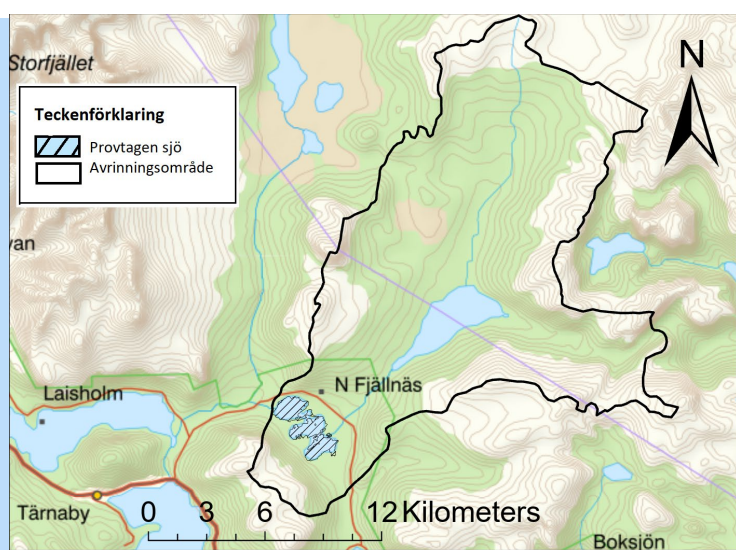
Värden som överstiger gränsvärdena markeras i **röd fetstil**.

Oltokjaure, Storuman (7294180;1483990)

I Oltokjaure provfiskades två rödingar och 4 öringar. Medelkvicksilverhalt och medelcesiumhalt i för både röding och öring ligger under Livsmedelsverkets gränsvärden för konsumtionsfisk.

Röding och öring

	Antal (st)	Viktspann (g)	Medelvikt (g)	Hg-halt,spann (mg/kg)	Medelhalt Hg (mg/kg)	Cs-137-halt, spann (Bq/kg)	Medelhalt Cs-137 (Bq/kg)
Röding	2	130-240	185	0,098 - 0,101	0,100	26-41	33
Öring	4	260-325	304	0,031 - 0,085	0,041	32-70	51



Fakta om sjön och avrinningsområdet

Sjöyta (km²): 4,15

Avrinningsområdets storlek (km²): 261,5

Andel våtmark: 14,5

Andel brukad skogsmark: 0

Andel jordbruksmark: 0,001

Kalkningspåverkan: nej

Livsmedelsverkets gränsvärden

Kvicksilver i gädda (mg/kg): 1,0

Kvicksilver i övriga arter (mg/kg): 0,5

Cesium i samtliga arter (Bq/kg): 1500

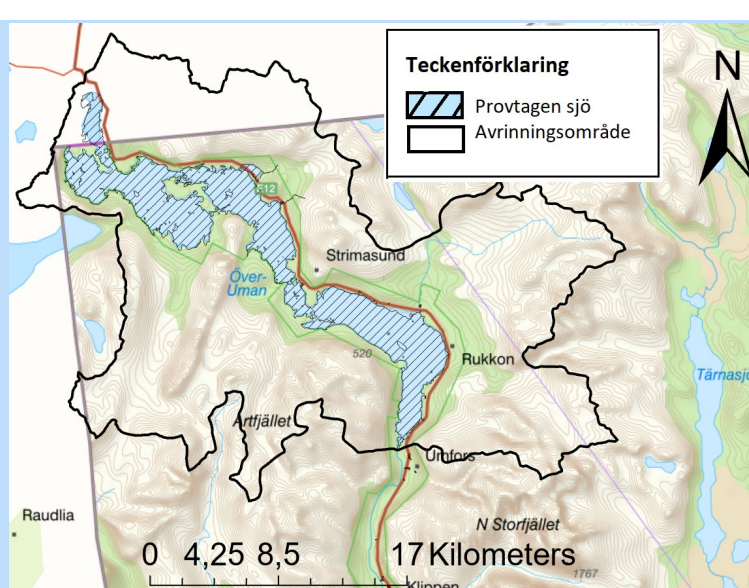
Värden som överstiger gränsvärdena markeras i **röd fetstil**.

Överuman, Storuman (7317400;1464350)

I samtliga sex rödingar som provfiskades i Överuman är medelhalten under Livsmedelsverkets gränsvärde, både vad gäller kvicksilver och cesium.

Röding

Antal (st)	Viktspann (g)	Medelvikt (g)	Hg-halt,spann (mg/kg)	Medelhalt Hg (mg/kg)	Cs-137-halt, spann (Bq/kg)	Medelhalt Cs-137 (Bq/kg)
6	164-610	281	0,015 - 0,085	0,051	3-30	18



Fakta om sjön och avrinningsområdet

Sjöyta (km²): 87

Avrinningsområdets storlek (km²): 653

Andel våtmark: 4 %

Andel brukad skogsmark: 0 %

Andel jordbruksmark: <1 %

Kalkningspåverkan: Nej

Livsmedelsverkets gränsvärden

Kvicksilver i gädda (mg/kg): 1,0

Kvicksilver i övriga arter (mg/kg): 0,5

Cesium i samtliga arter (Bq/kg): 1500

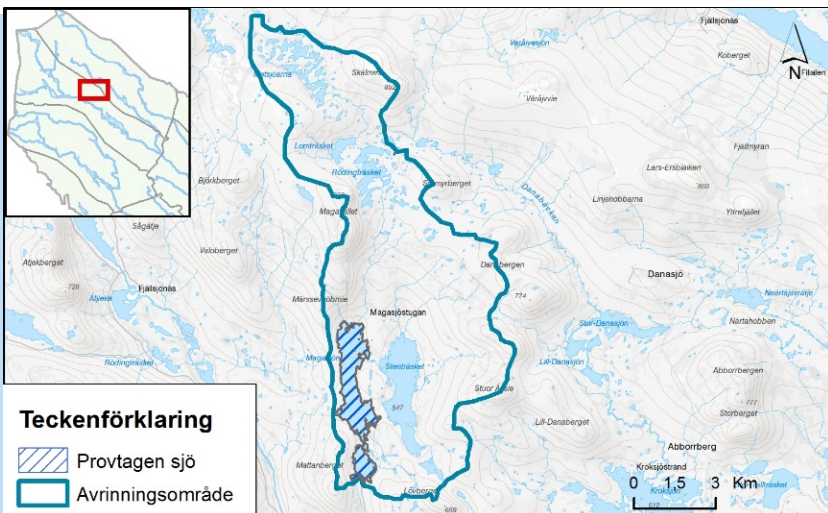
Värden som överstiger gränsvärdena markeras i **röd fetstil**.

Magasjön, Storuman (7263810;1523280)

Medelhaltvärdet för kvicksilver ligger under Livsmedelverkets gränsvärde för konsumtionsfisk. Även för cesium ligger medelhalten under gränsvärdet.

Röding

Antal (st)	Viktspann (g)	Medelvikt (g)	Hg-halt, spann (mg/kg)	Medelhalt Hg (mg/kg)	Cs-137-halt, spann (Bq/kg)	Medelhalt Cs-137 (Bq/kg)
5	178–280	215	0,119 – 0,186	0,135	11–17	14



Fakta om sjön och avrinningsområdet

- Sjöyta (km²): 4,1
- Avrinningsområdets storlek (km²): 81,3
- Andel våtmark: 13,8 %
- Andel brukad skogsmark: 0
- Andel jordbruksmark: 0
- Kalkningspåverkan: nej
- Livsmedelsverkets gränsvärden
- Kvicksilver i gädda (mg/kg): 1,0
- Kvicksilver i övriga arter (mg/kg): 0,5
- Cesium i samtliga arter (Bq/kg): 1500

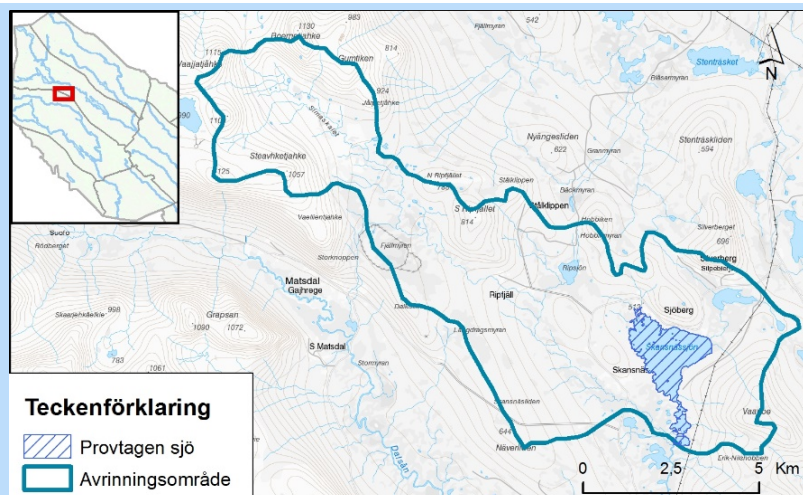
Värden som överstiger gränsvärdena markeras i **röd fetstil**.

Skansnässjön, Storuman (7244860;1512080)

I Skansnässjön provfiskades endast en abborre och en öring. Medelhalten för kvicksilver ligger under Livsmedelsverkets gränsvärden för konsumtionsfisk i både abborren och öringen. Med endast en provfiskad fisk går det däremot inte att dra några säkra slutsatser. Då ämnena anrikas i fiskarna genom deras föda förväntas halterna vara högre i rovfiskar samt i äldre och större individer.

Abborre och Öring

	Antal (st)	Vikt (g)	Hg-halt (mg/kg)	Cs-137-halt (Bq/kg)
Abborre	1	300	0,162	313
Öring	1	400	0,101	102



Fakta om sjön och avrinningsområdet

- Sjöyta (km²): 3,3
- Avrinningsområdets storlek (km²): 73,7
- Andel våtmark: 14,2
- Andel brukad skogsmark: 4,9
- Andel jordbruksmark: 0,001
- Kalkningspåverkan: nej
- Livsmedelsverkets gränsvärden
- Kvicksilver i gädda (mg/kg): 1,0
- Kvicksilver i övriga arter (mg/kg): 0,5
- Cesium i samtliga arter (Bq/kg): 1500

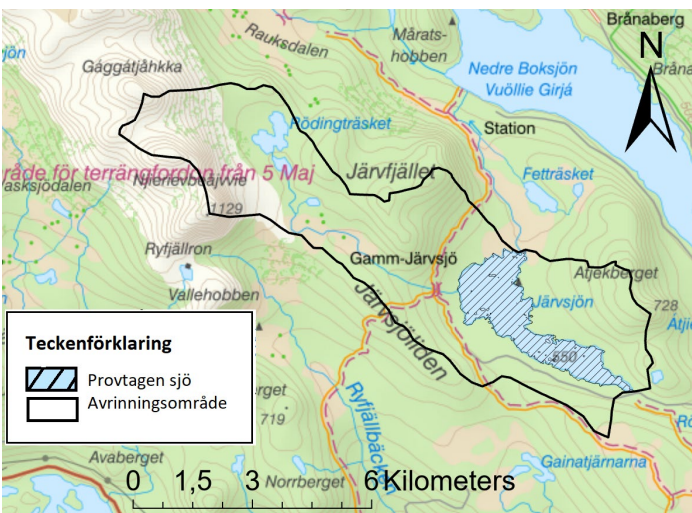
Värden som överstiger gränsvärdena markeras i **röd fetstil**.

Järvsjön, Storuman (7273160;1509110)

Medelhalten för kvicksilver i de provfiskade öringarna ligger under Livsmedelsverkets rekommenderade gränsvärde. Även cesiumhalterna är under det rekommenderade gränsvärdet för konsumtionsfisk.

Öring

Antal (st)	Viktspann (g)	Medelvikt (g)	Hg-halt, spann (mg/kg)	Medelhalt Hg (mg/kg)	Cs-137-halt, spann (Bq/kg)	Medelhalt Cs-137 (Bq/kg)
5	245 - 820	453	0,065 - 0,126	0,094	59 - 216	545



Fakta om sjön och avrinningsområdet

- Sjöyta (km²): 4,5
- Avrinningsområdets storlek (km²): 40
- Andel våtmark: 13 %
- Andel brukad skogsmark: 0 %
- Andel jordbruksmark: 0 %
- Kalkningspåverkan: Nej
- Livsmedelsverkets gränsvärden
- Kvicksilver i gädda (mg/kg): 1,0
- Kvicksilver i övriga arter (mg/kg): 0,5
- Cesium i samtliga arter (Bq/kg): 1500

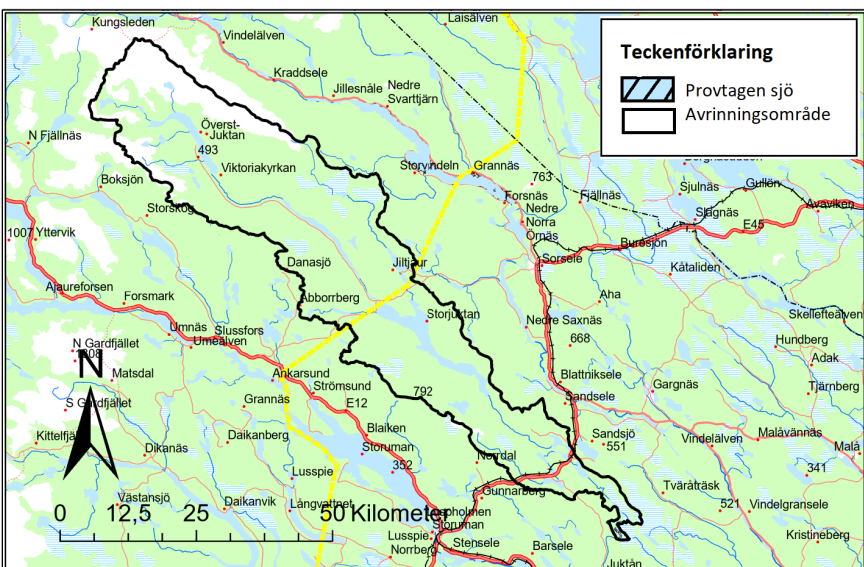
Värden som överstiger gränsvärdena markeras i **röd fetstil**.

Juktån Bredsele, Storuman (7221833; 1594522)

Medelhalt för kvicksilver i de tre fångade abborrarna ligger under Livsmedelsverkets gränsvärden för konsumtionsfisk. Även cesiumhalterna ligger under det uppsatta gränsvärdet.

Abborrar

Antal (st)	Viktspann (g)	Medelvikt (g)	Hg-halt, spann (mg/kg)	Medelhalt Hg (mg/kg)	Cs-137-halt, spann (Bq/kg)	Medelhalt Cs-137 (Bq/kg)
3	170 - 408	293	0,051 - 0,30	0,174	75 - 96	82



Fakta om sjön och avrinningsområdet

- Sjöyta (km²): 0,6
- Avrinningsområdets storlek (km²): 2000
- Andel våtmark: 15 %
- Andel brukad skogsmark: 1,2 %
- Andel jordbruksmark: 0,003 %
- Kalkningspåverkan: Nej
- Livsmedelsverkets gränsvärden
- Kvicksilver i gädda (mg/kg): 1,0
- Kvicksilver i övriga arter (mg/kg): 0,5
- Cesium i samtliga arter (Bq/kg): 1500

Värden som överstiger gränsvärdena markeras i **röd fetstil**.