

# Lycksele kommun



Kartor: Länsstyrelsen Västerbotten  
© Lantmäteriet och © SMHI



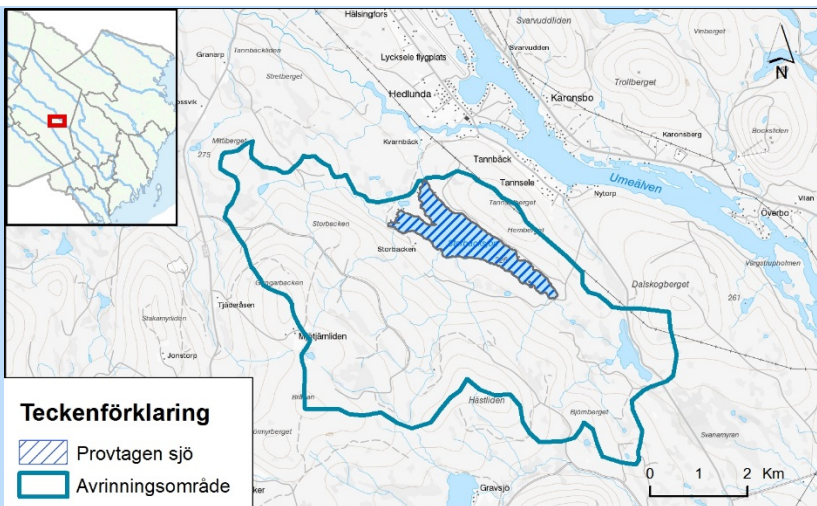
Länsstyrelsen  
Västerbotten

## Storbacksjön, Lycksele (7160546;1658040)

Medelhalten för kvicksilver i Storbacksjön ligger under Livsmedelsverkets gränsvärden för konsumtionsfisk. Medelhalten för cesium ligger under gränsvärdet. Halterna av kvicksilver förväntas vara högre i högre rovfiskar så som abborre än arter längre ner i näringskedjan.

### Abborre

Antal (st)	Viktspann (g)	Medelvikt (g)	Hg-halt,spann (mg/kg)	Medelhalt Hg (mg/kg)	Cs-137-halt, spann (Bq/kg)	Medelhalt Cs-137 (Bq/kg)
5	175–300	250	0,098 - 0,171	0,133	177–361	316



### Fakta om sjön och avrinningsområdet

Sjöyta (km<sup>2</sup>): 2,0

Avrinningsområdets storlek (km<sup>2</sup>): 33,8

Andel våtmark: 7,2 %

Andel brukad skogsmark: 11,4 %

Andel jordbruksmark: 0 %

Kalkningspåverkan: nej

### Livsmedelsverkets gränsvärden

Kvicksilver i gädda (mg/kg): 1,0

Kvicksilver i övriga arter (mg/kg): 0,5

Cesium i samtliga arter (Bq/kg): 1500

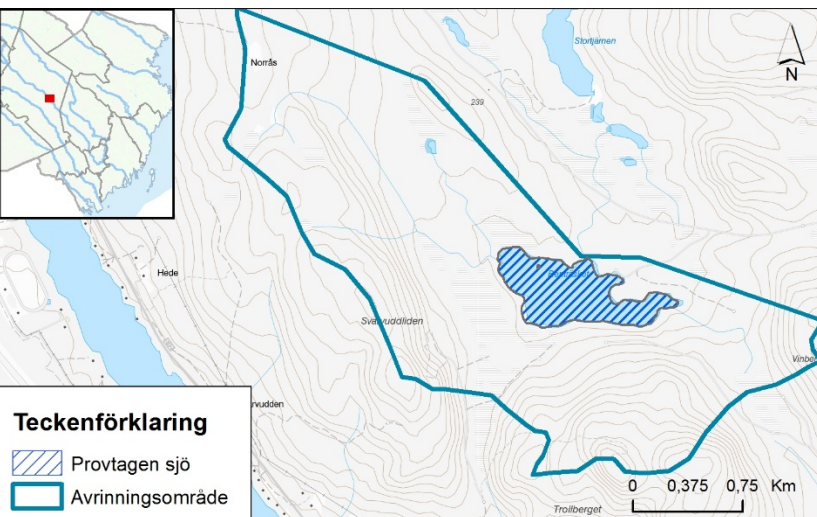
Värden som överstiger gränsvärdena markeras i **röd fetstil**.

## Renträsket, Lycksele (7164390;1643500)

Medelhalten för kvicksilver i de fem abborrar som provfiskades i Renträsket ligger under Livsmedelsverkets gränsvärde för konsumtionsfisk. Gränsvärdet för cesium ligger under gränsvärdet. Halterna av kvicksilver förväntas vara högre i högre rovfiskar så som abborre än arter längre ner i näringskedjan.

### Abborre

Antal (st)	Viktspann (g)	Medelvikt (g)	Hg-halt,spann (mg/kg)	Medelhalt Hg (mg/kg)	Cs-137-halt, spann (Bq/kg)	Medelhalt Cs-137 (Bq/kg)
5	218–328	261	0,299 - 0,323	0,307	1135–1307	1224



### Fakta om sjön och avrinningsområdet

Sjöyta (km<sup>2</sup>): 0,36

Avrinningsområdets storlek (km<sup>2</sup>): 5,4

Andel våtmark: 8,0 %

Andel brukad skogsmark: 7,3 %

Andel jordbruksmark: 0 %

Kalkningspåverkan: nej

### Livsmedelsverkets gränsvärden

Kvicksilver i gädda (mg/kg): 1,0

Kvicksilver i övriga arter (mg/kg): 0,5

Cesium i samtliga arter (Bq/kg): 1500

Värden som överstiger gränsvärdena markeras i **röd fetstil**.

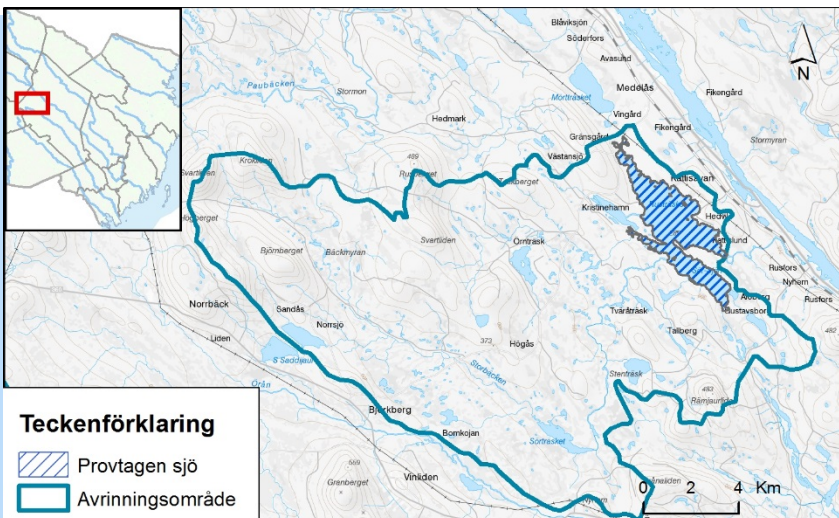


## Rusträsket, Lycksele (7182500;1612090)

Medelhalten vad gäller kvicksilver för de nio abborrar som provfiskades i Rusträsket ligger under Livsmedelsverkets gränsvärde för konsumtionsfisk. Medelhalten cesium ligger under gränsvärdet. Halterna av kvicksilver förväntas vara högre i högre rovfiskar så som abborre än arter längre ner i näringskedjan.

### Abborre

Antal (st)	Viktspann (g)	Medelvikt (g)	Hg-halt,spann (mg/kg)	Medelhalt Hg (mg/kg)	Medianhalt (mg/kg)	Cs-137-halt, spann (Bq/kg)	Medelhalt Cs-137 (Bq/kg)
9	190-324	267	0,121 - 0,39	0,27	0,243	221-371	300



### Fakta om sjön och avrinningsområdet

**Sjöyta (km<sup>2</sup>):** 9,9  
**Avrinningsområdets storlek (km<sup>2</sup>):** 231,5  
**Andel våtmark:** 23,9 %  
**Andel brukad skogsmark:** 6,1 %  
**Andel jordbruksmark:** 0,00005 %  
**Kalkningspåverkan:** nej  
**Livsmedelsverkets gränsvärden**  
**Kvicksilver i gädda (mg/kg):** 1,0  
**Kvicksilver i övriga arter (mg/kg):** 0,5  
**Cesium i samtliga arter (Bq/kg):** 1500

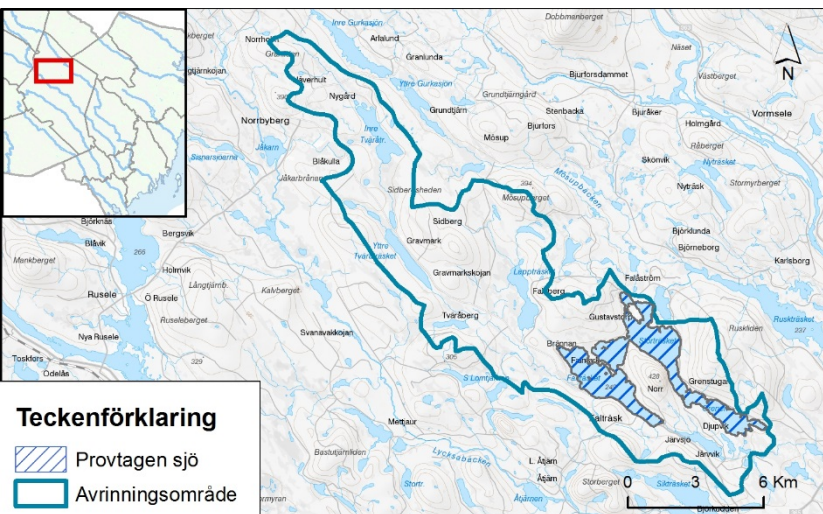
Värden som överstiger gränsvärdena markeras i **röd fetstil**.

## Falträsk, Lycksele (7195620;1631020)

Medelhalten kvicksilver i de provfiskade abborrarna i Falträsk överstiger inte Livsmedelsverkets gränsvärde för konsumtionsfisk. Medelhalten cesium ligger under gränsvärdet. Halterna av kvicksilver och cesium kan förväntas vara högre i rovfiskar som abborre och gädda än i arter längre ner i näringskedjan.

### Abborre

Antal (st)	Viktspann (g)	Medelvikt (g)	Hg-halt,spann (mg/kg)	Medelhalt Hg (mg/kg)	Medianhalt (mg/kg)	Cs-137-halt, spann (Bq/kg)	Medelhalt Cs-137 (Bq/kg)
5	250-400	300	0,187 - 0,494	0,301	0,273	170-345	238



### Fakta om sjön och avrinningsområdet

**Sjöyta (km<sup>2</sup>):** 13,2  
**Avrinningsområdets storlek (km<sup>2</sup>):** 126,5  
**Andel våtmark:** 15,7 %  
**Andel brukad skogsmark:** 6,1 %  
**Andel jordbruksmark:** 0,002 %  
**Kalkningspåverkan:** nej  
**Livsmedelsverkets gränsvärden**  
**Kvicksilver i gädda (mg/kg):** 1,0  
**Kvicksilver i övriga arter (mg/kg):** 0,5  
**Cesium i samtliga arter (Bq/kg):** 1500

Värden som överstiger gränsvärdena markeras i **röd fetstil**.

## Örån, Lycksele (7115210;1656560)

I Örån provfiskades två abborrar och en gädda. Detta är till antalet för få fiskar för att kunna dra några säkra slutsatser om tillståndet i sjön. Medelhalten för de två abborrarna med avseende på kvicksilver ligger under Livsmedelsverkets gränsvärde för konsumtionsfisk, detsamma gäller för gäddan. Medelhalten cesium i abborrarna och gäddan ligger under gränsvärdet. Medelhalten cesium ligger under gränsvärdet.

### Abborre och gädda

	Antal (st)	Viktspann (g)	Medelvikt (g)	Hg-halt,spann (mg/kg)	Medelhalt Hg (mg/kg)	Cs-137-halt, spann (Bq/kg)	Medelhalt Cs-137 (Bq/kg)
<b>Abborre</b>	2	185–210	198	0,269 - 0,33	0,300	259–302	281
<b>Gädda</b>	1	1400	-	0,335	-	237	-



### Fakta om avrinningsområdet

**Avrinningsområdets storlek (km<sup>2</sup>):** 2231

**Andel våtmark:** 25,3 %

**Andel brukad skogsmark:** 5,4 %

**Andel jordbruksmark:** 0,4 %

**Kalkningspåverkan:** Nej

**Livsmedelsverkets gränsvärden**

**Kvicksilver i gädda (mg/kg):** 1,0

**Kvicksilver i övriga arter (mg/kg):** 0,5

**Cesium i samtliga arter (Bq/kg):** 1500

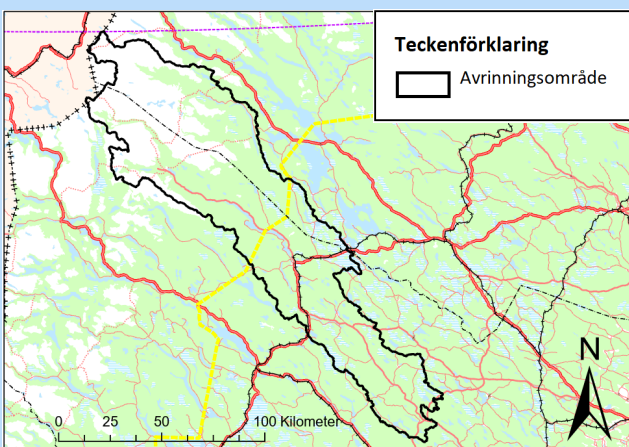
Värden som överstiger gränsvärdena markeras i **röd fetstil**.

## Vindelälven, Rusksele, Lycksele (7193400;1646500)

Medelhalten för kvicksilver i de fiskar som provfiskades ligger under gränsvärdet, likaså ligger cesiumhalten under gränsvärdet.

### Harr

Antal (st)	Viktspann (g)	Medelvikt (g)	Hg-halt,spann (mg/kg)	Medelhalt Hg (mg/kg)	Cs-137-halt, spann (Bq/kg)	Medelhalt Cs-137 (Bq/kg)
5	250–450	340	0,047 - 0,219	0,123	20–40	27



### Fakta om avrinningsområdet

**Avrinningsområdets storlek (km<sup>2</sup>):** 9325

**Andel våtmark:** 10,4 %

**Andel brukad skogsmark:** 1,5 %

**Andel jordbruksmark:** 0,1 %

**Kalkningspåverkan:** Nej

**Livsmedelsverkets gränsvärden**

**Kvicksilver i gädda (mg/kg):** 1,0

**Kvicksilver i övriga arter (mg/kg):** 0,5

**Cesium i samtliga arter (Bq/kg):** 1500

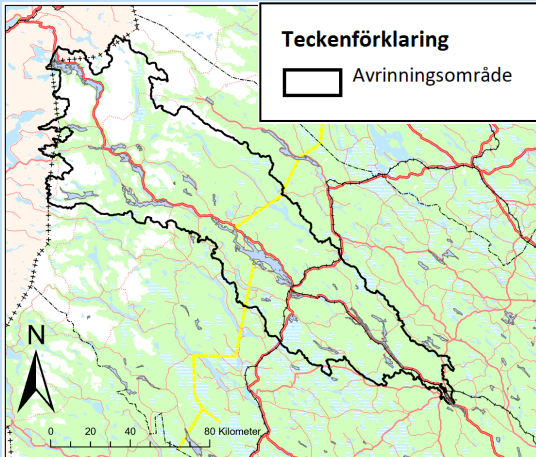
Värden som överstiger gränsvärdena markeras i **röd fetstil**.

## Umeälven, Svarvudden, Lycksele (7163238;1640826)

Medelhalten för kvicksilver för de tre abborrar som provfiskades i Umeälven, Svarvudden ligger under Livsmedelsverkets gränsvärde för konsumtionsfisk. Detta gäller även för cesium. Halterna av kvicksilver förväntas vara högre i högre rovfiskar så som abborre än arter längre ner i näringskedjan.

### Abborre

Antal (st)	Viktspann (g)	Medelvikt (g)	Hg-halt,spann (mg/kg)	Medelhalt Hg (mg/kg)	Cs-137-halt, spann (Bq/kg)	Medelhalt Cs-137 (Bq/kg)
3	250-300	267	0,137 - 175	0,159	120-155	140



### Fakta om avrinningsområdet

Avrinningsområdets storlek (km<sup>2</sup>): 12137

Andel våtmark: 12,9%

Andel brukad skogsmark: 1,2%

Andel jordbruksmark: 0,1%

Kalkningspåverkan: Ja

### Livsmedelsverkets gränsvärden

Kvicksilver i gädda (mg/kg): 1,0

Kvicksilver i övriga arter (mg/kg): 0,5

Cesium i samtliga arter (Bq/kg): 1500

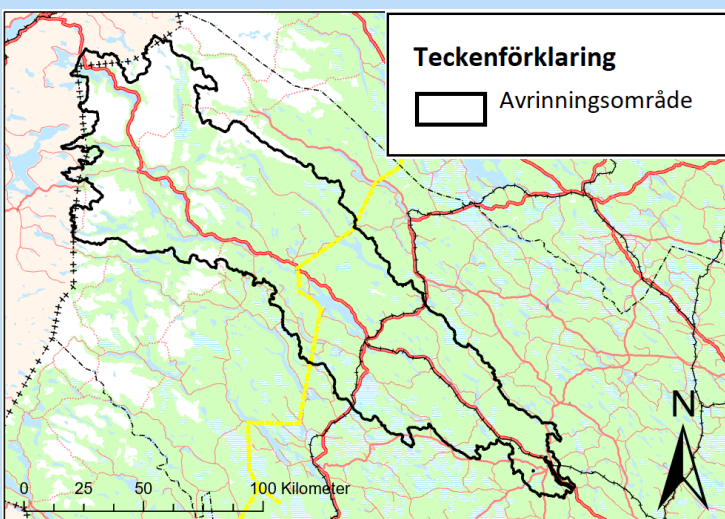
Värden som överstiger gränsvärdena markeras i **röd fetstil**.

## Umeälven, Tuggenmagasinet, Lyckesele (7158277;1646793)

Endast två abborrar provfiskades i Umeälven, Tuggenmagasinet vilket gör att det inte går att dra några säkra slutsatser om tillståndet i sjön. Medelhalten för kvicksilver ligger över Livsmedelsverkets gränsvärde för konsumtionsfisk. Medelhalten för cesium ligger under gränsvärdet. Halterna av kvicksilver förväntas vara högre i högre rovfiskar så som abborre än arter längre ner i näringskedjan.

### Abborre

Antal (st)	Viktspann (g)	Medelvikt (g)	Hg-halt,spann (mg/kg)	Medelhalt Hg (mg/kg)	Cs-137-halt, spann (Bq/kg)	Medelhalt Cs-137 (Bq/kg)
2	250-255	253	0,123 - 227	0,175	135-160	148



### Fakta om avrinningsområdet

Avrinningsområdets storlek (km<sup>2</sup>): 12 365

Andel våtmark: 13%

Andel brukad skogsmark: 1,7%

Andel jordbruksmark: 0,1%

Kalkningspåverkan: Ja

### Livsmedelsverkets gränsvärden

Kvicksilver i gädda (mg/kg): 1,0

Kvicksilver i övriga arter (mg/kg): 0,5

Cesium i samtliga arter (Bq/kg): 1500

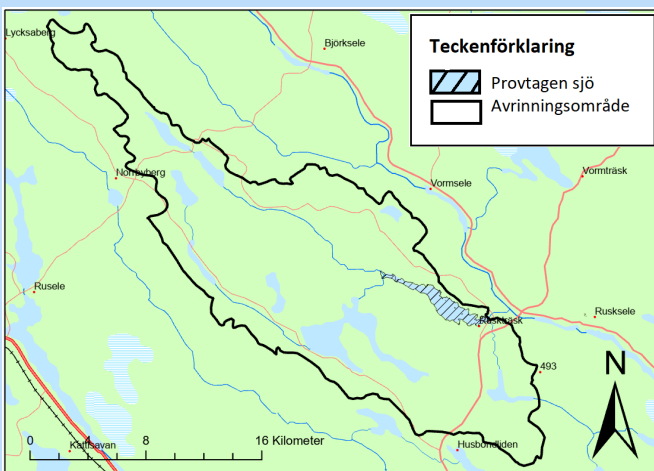
Värden som överstiger gränsvärdena markeras i **röd fetstil**.



## Ruskräsket, Lycksele (7194168;1639766)

Medelhalten för kvicksilver i de abborrar som provfiskades i Ruskräsket ligger över Livsmedelsverkets gränsvärde för konsumtionsfisk. Medelhalten för cesium ligger under gränsvärdet. Avrinningsområdets höga andel våtmark i kombination med stor area som avverkats under åren innan provfisket är troligen bidragande faktorer till de höga kvicksilverhalterna. Halterna av kvicksilver förväntas vara högre i högre rovfiskar så som abborre än arter längre ner i näringskedjan.

Antal <b>Abborre</b> (st)	Viktspann (g)	Medelvikt (g)	Hg-halt,spann (mg/kg)	Medelhalt Hg (mg/kg)	Medianhalt (mg/kg)	Cs-137-halt, spann (Bq/kg)	Medelhalt Cs-137 (Bq/kg)
5	270-322	294	0,355 - <b>0,913</b>	<b>0,583</b>	<b>0,529</b>	430-516	476



### Fakta om sjön och avrinningsområdet

Sjöyta (km<sup>2</sup>): 5,3

Avrinningsområdets storlek (km<sup>2</sup>): 321

Andel våtmark: 16,8 %

Andel brukad skogsmark: 12,2 %

Andel jordbruksmark: 0,1 %

Kalkningspåverkan: Nej

### Livsmedelsverkets gränsvärden

Kvicksilver i gädda (mg/kg): 1,0

Kvicksilver i övriga arter (mg/kg): 0,5

Cesium i samtliga arter (Bq/kg): 1500

Värden som överstiger gränsvärdena markeras i **röd fetstil**.